



الساعة 10:00ص
يرصد 24 ساعة السابقة

آخر تحديث 2021-07-09
استهتارك سيقتل احبابك

التقرير اليومي لفيروس كوفيد 19

تقرير تفصيلي للحالة الوبائية الخاصة بفيروس كوفيد 19، ويوضح عدد الحالات المكتشفة بشكل يومي

الملخص الرقمي للحالة الوبائية

جدول (1) يوضح أعداد الحالات والتصنيف

حالات نشطة	وفاة	تعافي	حالات مؤكدة	مجموع الفحوصات	
1765	0	148	73	647	اليوم
	1074	112265	115104	607954	تراكمي

الحالات المغلقة		
قطاع غزة	112265 (99%)	تعافي
* جميع انحاء العالم	166,751,611 (97.7%)	تعافي
1074 (1%)	3,928,598 (2.3%)	وفاة
113339	170,680,209	اجمالي الحالات المغلقة
الحالات النشطة		
العدد	1765	11,165,498

عدد الجرعات التي مُنحت	تلقوا اللقاح "جرعة أولى"	تلقوا اللقاح بالكامل	نسبة السكان الذين تلقوا اللقاح بالكامل
207200	86385	47067	4.2%

*https://en.wikipedia.org/wiki/COVID-19_pandemic_by_country_and_territory

الإصابات من داخل المجتمع منذ بدء المرحلة (D)

بلغ عدد الحالات المؤكدة 114770 حالة منذ اكتشاف اول حالة من داخل المجتمع، مازال منها 1765 حالة نشطة، وقد بلغ عدد حالات التعافي 111932 حالة، في حين بلغ عدد حالات الوفاة من داخل المجتمع 1073 حالات وفاة.

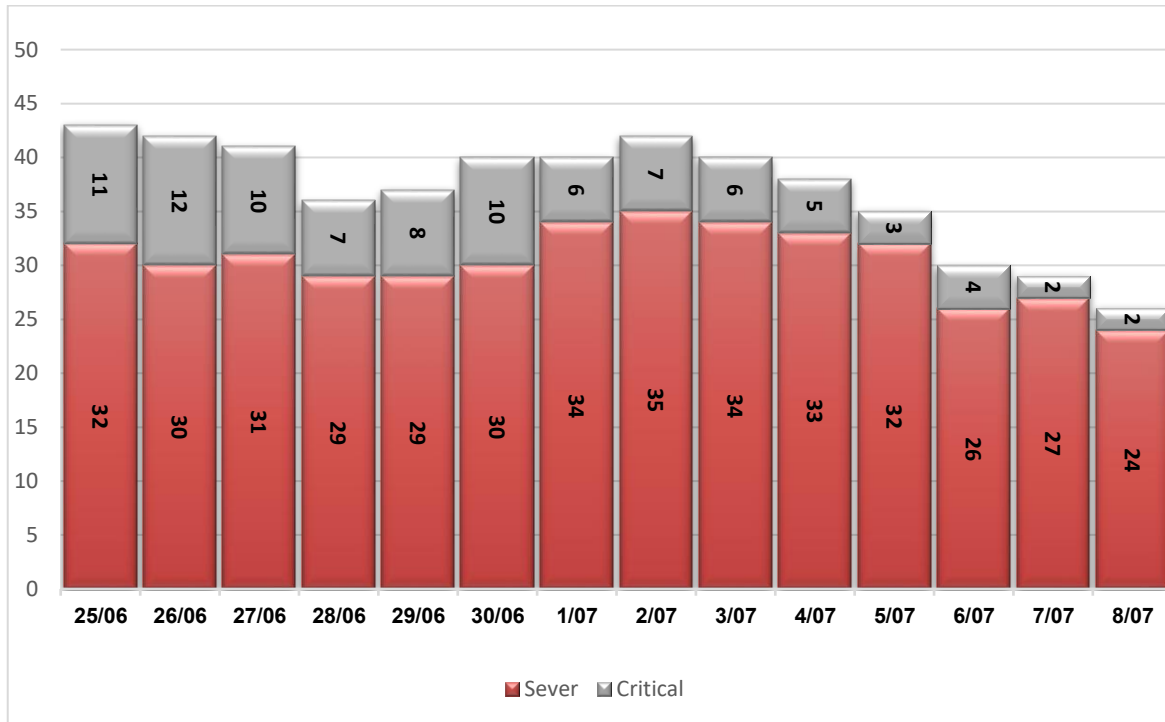
أ. التصنيف اليومي للحالات النشطة حسب درجة الخطورة

جدول (2) يوضح تصنيف الحالات حسب درجة الخطورة

المجموع	داخل المستشفيات				طفيفة	التصنيف
	أخرى*	بالغة الخطورة	خطيرة	متوسطة		
1765	1	2	24	13	1725	المجموع
100%	0.1%	0.1%	1.4%	0.7%	97.7%	النسبة

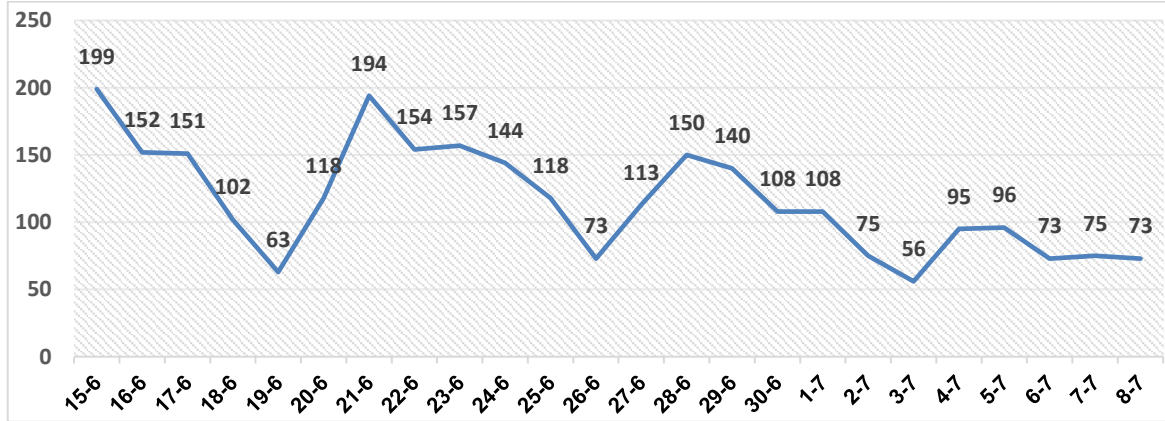
*حالات بحاجة الى رعاية طبية لأسباب غير الكورونا

ب. تصنيف الحالات حسب درجة الخطورة



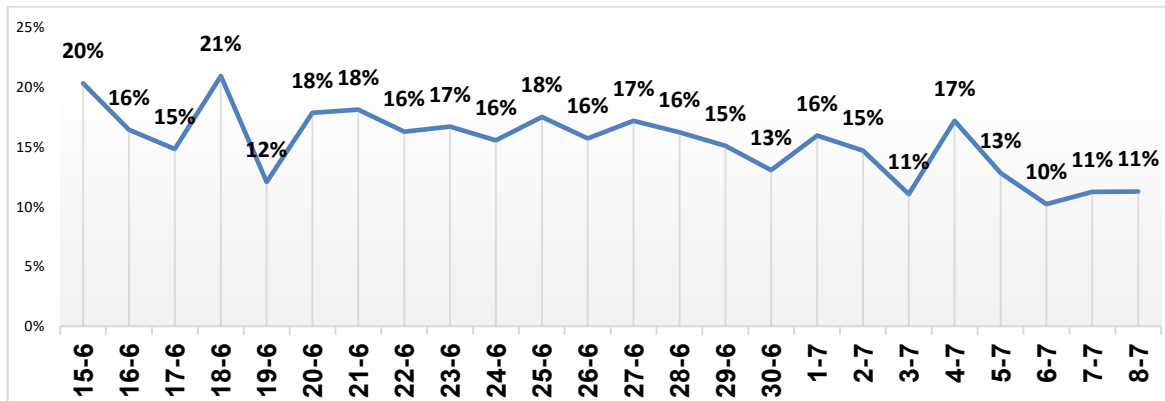
رسم بياني (1) يوضح التصنيف اليومي للحالات حسب درجة الخطورة

أ. توزيع الحالات المكتشفة حسب اليوم



رسم بياني (2) عدد الحالات الجديدة يوميا داخل المجتمع

ب. نسبة العينات الموجبة من العينات المفحوصة حسب اليوم



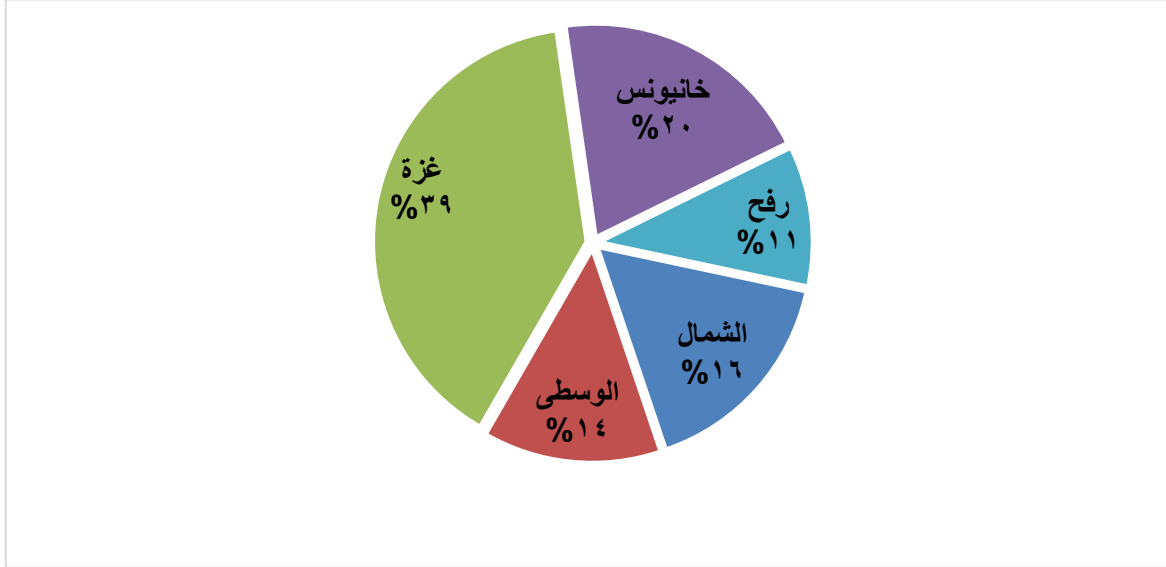
رسم بياني (3) نسبة العينات الموجبة من العينات المفحوصة يوميا

ج. معدل حدوث الإصابات حسب المحافظة

جدول (3) يوضح معدل حدوث الإصابة لكل 100,000 من السكان حسب المحافظة

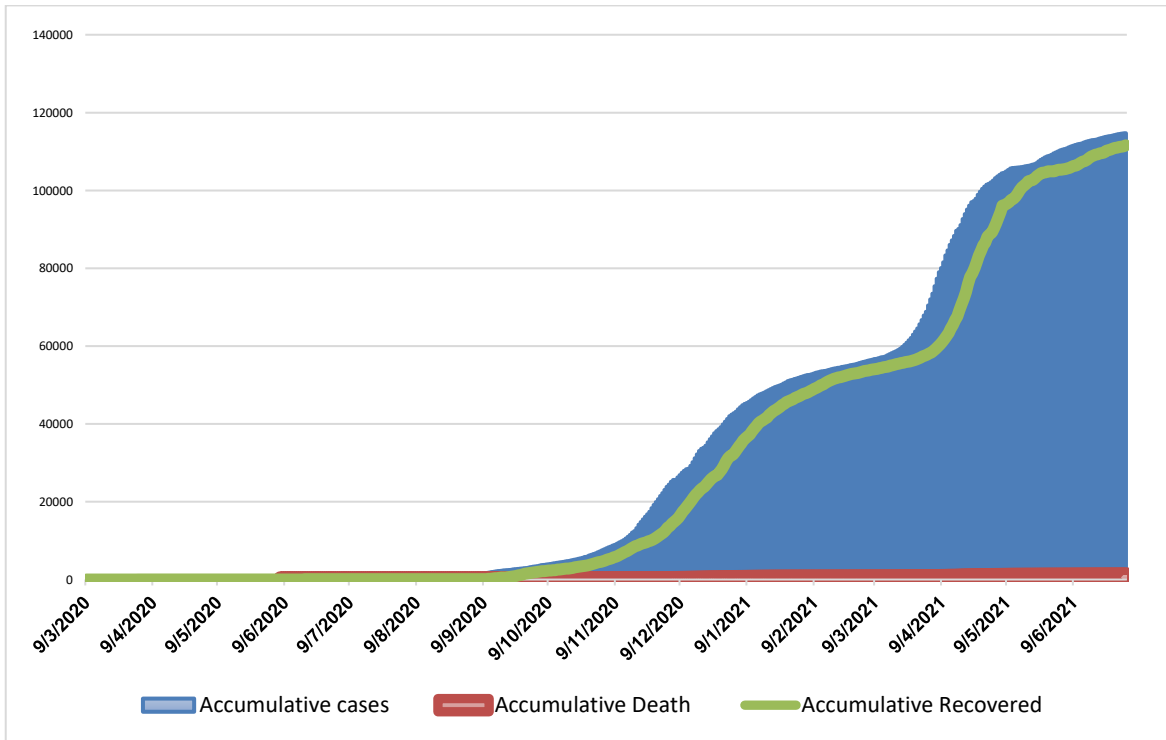
المحافظة	عدد الاصابات	عدد السكان	معدل الحدوث لكل 100,000
شمال غزة	18662	403,457	4626
غزة	45190	695,967	6493
الوسطى	15812	294,260	5373
خانيونس	23269	401,582	5794
رفح	12098	252,703	4787
قطاع غزة	115031	2,047,969	5617

IV. التوزيع الجغرافي للحالات المكتشفة تراكميا.



رسم بياني (4) التوزيع النسبي التراكمي للمصابين جغرافيا.

V. أعداد الاصابات والتعافي والوفيات تراكمي.



رسم بياني (5) يوضح أعداد الاصابات والتعافي والوفيات تراكمي