



الساعة 10:00ص  
يرصد 24 ساعة السابقة

آخر تحديث 2021-07-10  
# استهتارك سيقتل احبابك

## التقرير اليومي لفيروس كوفيد 19

تقرير تفصيلي للحالة الوبائية الخاصة بفيروس كوفيد 19، ويوضح عدد الحالات المكتشفة بشكل يومي

### الملخص الرقمي للحالة الوبائية

جدول (1) يوضح أعداد الحالات والتصنيف

حالات نشطة	وفاة	تعافي	حالات مؤكدة	مجموع الفحوصات	
1683	1	133	52	453	اليوم
	1075	112398	115156	608407	تراكمي

الحالات المغلقة		
قطاع غزة	* جميع انحاء العالم	
112398 (99%)	166,751,611 (97.7%)	تعافي
1075 (1%)	3,928,598 (2.3%)	وفاة
113473	170,680,209	اجمالي الحالات المغلقة
الحالات النشطة		
1683	11,165,498	العدد

عدد الجرعات التي مُنحت	تلقوا اللقاح "جرعة أولى"	تلقوا اللقاح بالكامل	نسبة السكان الذين تلقوا اللقاح بالكامل
207200	86385	47067	4.2%

\*[https://en.wikipedia.org/wiki/COVID-19\\_pandemic\\_by\\_country\\_and\\_territory](https://en.wikipedia.org/wiki/COVID-19_pandemic_by_country_and_territory)



### الإصابات من داخل المجتمع منذ بدء المرحلة (D)

يبلغ عدد الإصابات المؤكدة 1683 حالة، مازال منها 1683 حالة نشطة، وقد بلغ عدد حالات التعافي 112065 حالة، في حين بلغ عدد حالات الوفاة من داخل المجتمع 1074 حالات وفاة.

### أ. التصنيف اليومي للحالات النشطة حسب درجة الخطورة

جدول (2) يوضح تصنيف الحالات حسب درجة الخطورة

المجموع	داخل المستشفيات				طفيفة	التصنيف
	أخرى*	بالغة الخطورة	خطيرة	متوسطة		
1683	3	2	25	11	1642	المجموع
100%	0.2%	0.1%	1.5%	0.7%	97.6%	النسبة

\* حالات بحاجة الى رعاية طبية لأسباب غير الكورونا

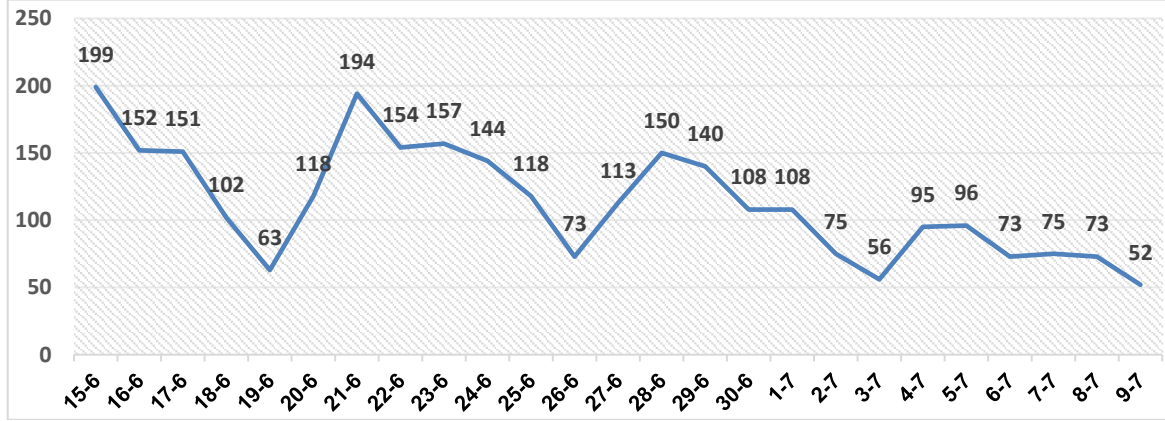
### ب. تصنيف الحالات حسب درجة الخطورة



رسم بياني (1) يوضح التصنيف اليومي للحالات حسب درجة الخطورة

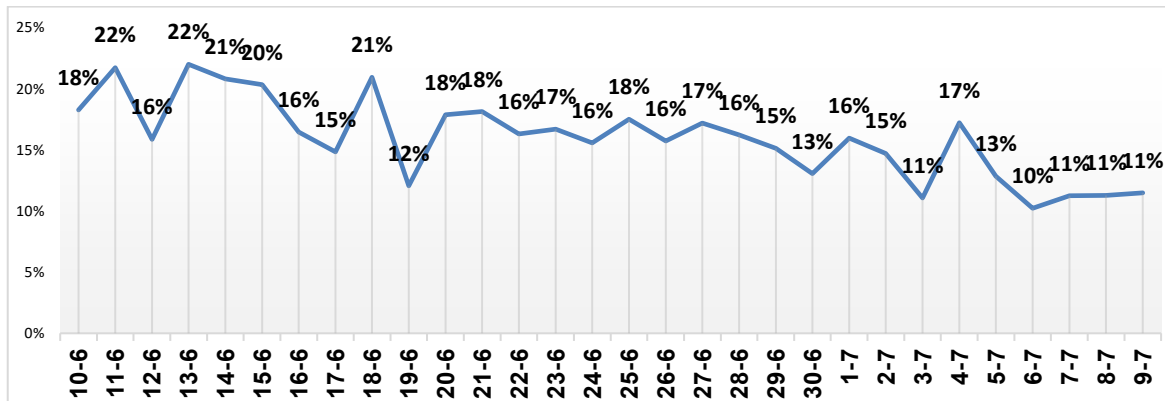


### أ. توزيع الحالات المكتشفة حسب اليوم



رسم بياني (2) عدد الحالات الجديدة يوميا داخل المجتمع

### ب. نسبة العينات الموجبة من العينات المفحوصة حسب اليوم



رسم بياني (3) نسبة العينات الموجبة من العينات المفحوصة يوميا

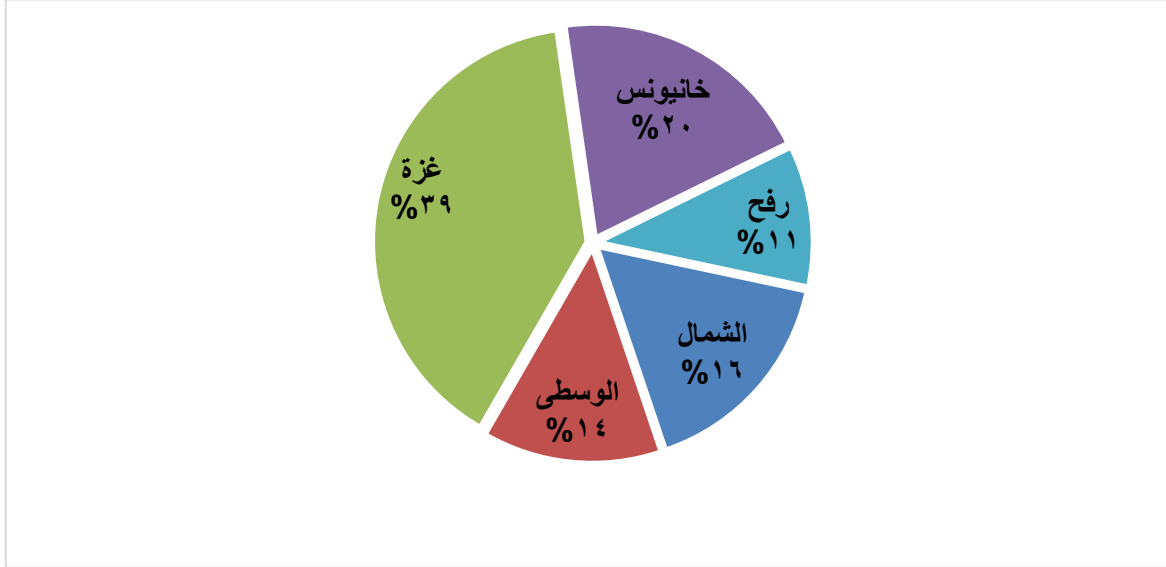
### ج. معدل حدوث الإصابات حسب المحافظة

جدول (3) يوضح معدل حدوث الإصابة لكل 100,000 من السكان حسب المحافظة

المحافظة	عدد الاصابات	عدد السكان	معدل الحدوث لكل 100,000
شمال غزة	18670	403,457	4628
غزة	45206	695,967	6495
الوسطى	15818	294,260	5376
خانيونس	23284	401,582	5798
رفح	12105	252,703	4790
قطاع غزة	115083	2,047,969	5619

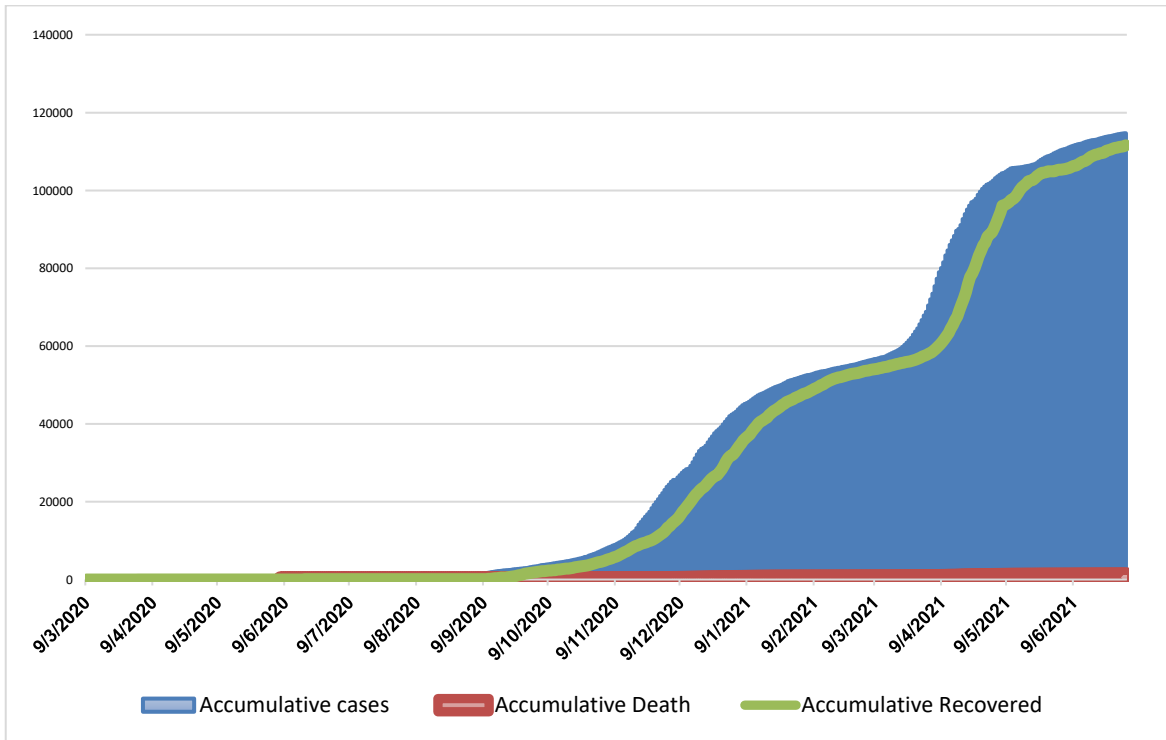


IV. التوزيع الجغرافي للحالات المكتشفة تراكميا.



رسم بياني (4) التوزيع النسبي التراكمي للمصابين جغرافيا.

V. أعداد الاصابات والتعافي والوفيات تراكمي.



رسم بياني (5) يوضح أعداد الاصابات والتعافي والوفيات تراكمي