

الساعة 10:00ص
يرصد 24 ساعة السابقة

آخر تحديث 2021-07-12
استهتارك سيقتل احبابك

التقرير اليومي لفيروس كوفيد 19

تقرير تفصيلي للحالة الوبائية الخاصة بفيروس كوفيد 19، ويوضح عدد الحالات المكتشفة بشكل يومي

الملخص الرقمي للحالة الوبائية

جدول (1) يوضح أعداد الحالات والتصنيف

حالات نشطة	وفاة	تعافي	حالات مؤكدة	مجموع الفحوصات	
1469	0	100	55	461	اليوم
	1075	112712	115256	609278	تراكمي

الحالات المغلقة		
قطاع غزة	* جميع انحاء العالم	
112712 (99%)	166,751,611 (97.7%)	تعافي
1075 (1%)	3,928,598 (2.3%)	وفاة
113787	170,680,209	اجمالي الحالات المغلقة
الحالات النشطة		
1469	11,165,498	العدد

عدد الجرعات التي مُنحت	تلقوا اللقاح "جرعة أولى"	تلقوا اللقاح بالكامل	نسبة السكان الذين تلقوا اللقاح بالكامل
226300	90259	49481	4.4%

*https://en.wikipedia.org/wiki/COVID-19_pandemic_by_country_and_territory

الإصابات من داخل المجتمع منذ بدء المرحلة (D)

بلغ عدد الحالات المؤكدة 114922 حالة منذ اكتشاف اول حالة من داخل المجتمع، مازال منها 1469 حالة نشطة، وقد بلغ عدد حالات التعافي 112379 حالة، في حين بلغ عدد حالات الوفاة من داخل المجتمع 1074 حالات وفاة.

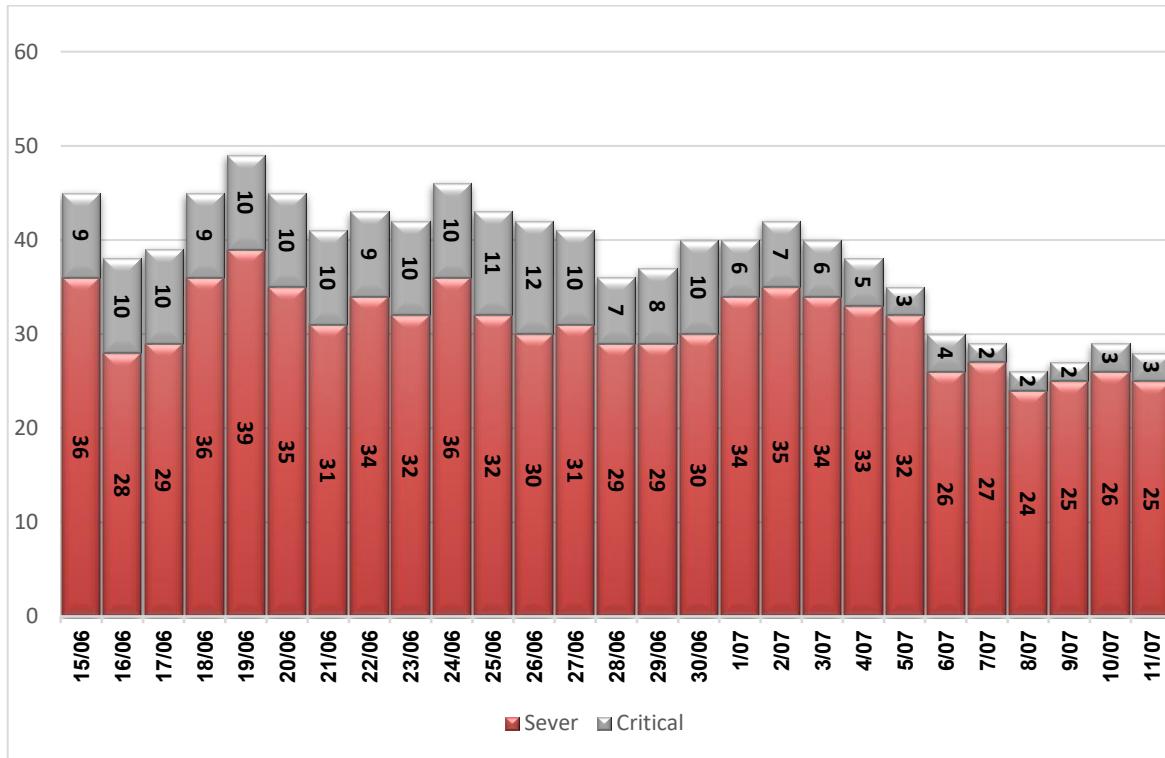
أ. التصنيف اليومي للحالات النشطة حسب درجة الخطورة

جدول (2) يوضح تصنيف الحالات حسب درجة الخطورة

المجموع	داخل المستشفيات				طفيفة	التصنيف
	أخرى*	بالغة الخطورة	خطيرة	متوسطة		
1469	2	3	25	13	1426	المجموع
100%	0.1%	0.2%	1.7%	0.9%	97.1%	النسبة

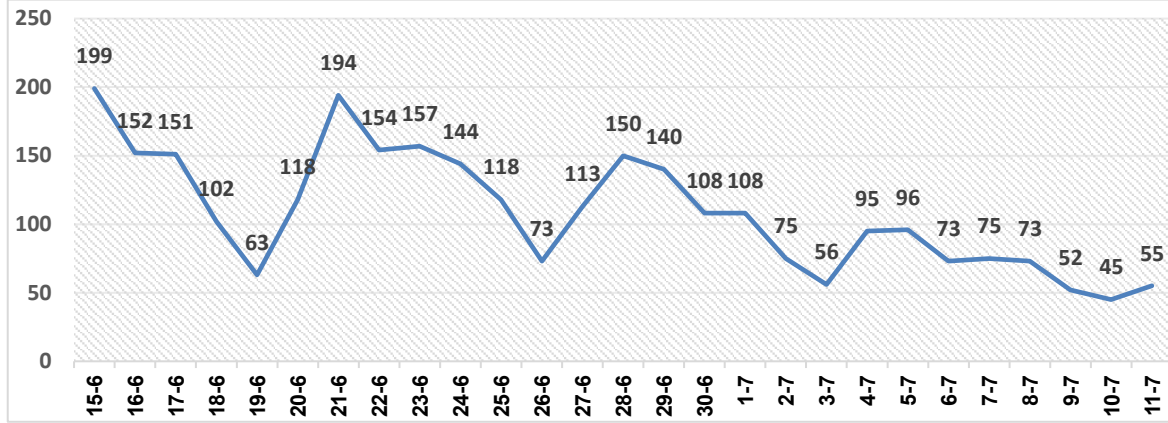
*حالات بحاجة الى رعاية طبية لأسباب غير الكورونا

ب. تصنيف الحالات حسب درجة الخطورة



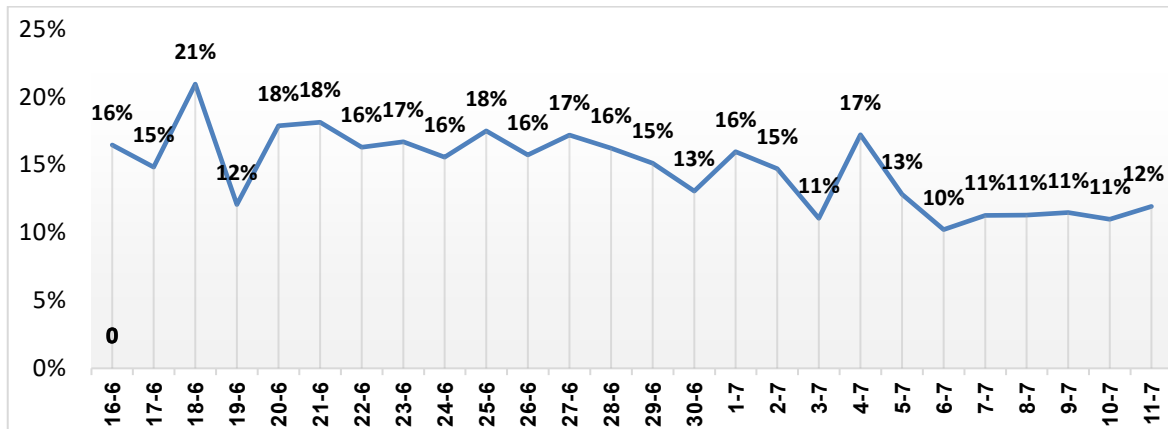
رسم بياني (1) يوضح التصنيف اليومي للحالات حسب درجة الخطورة

أ. توزيع الحالات المكتشفة حسب اليوم



رسم بياني (2) عدد الحالات الجديدة يوميا داخل المجتمع

ب. نسبة العينات الموجبة من العينات المفحوصة حسب اليوم



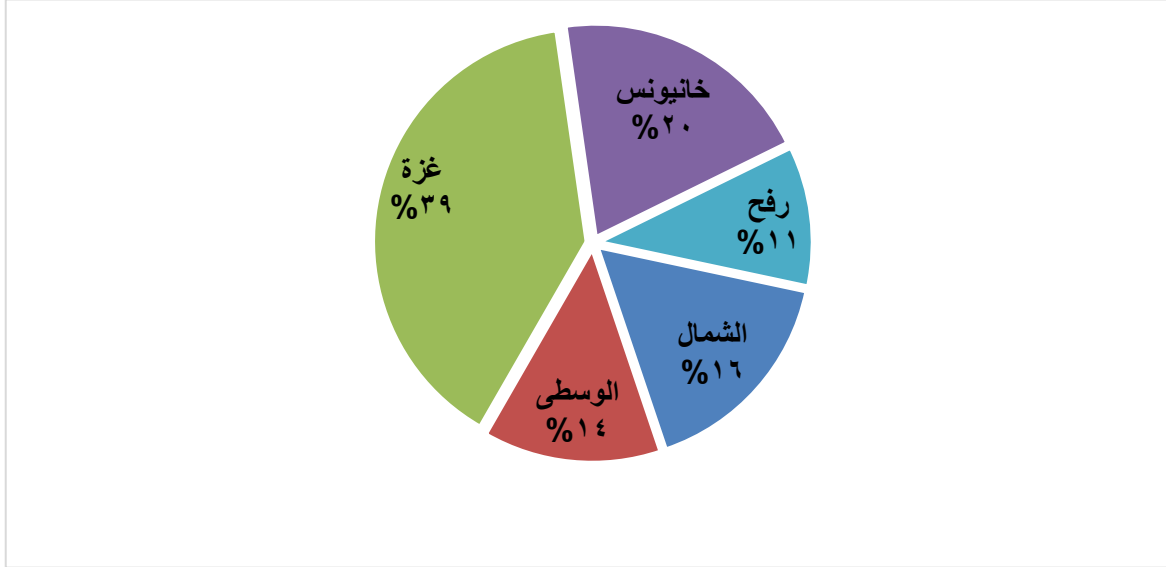
رسم بياني (3) نسبة العينات الموجبة من العينات المفحوصة يوميا

ج. معدل حدوث الإصابات حسب المحافظة

جدول (3) يوضح معدل حدوث الإصابة لكل 100,000 من السكان حسب المحافظة

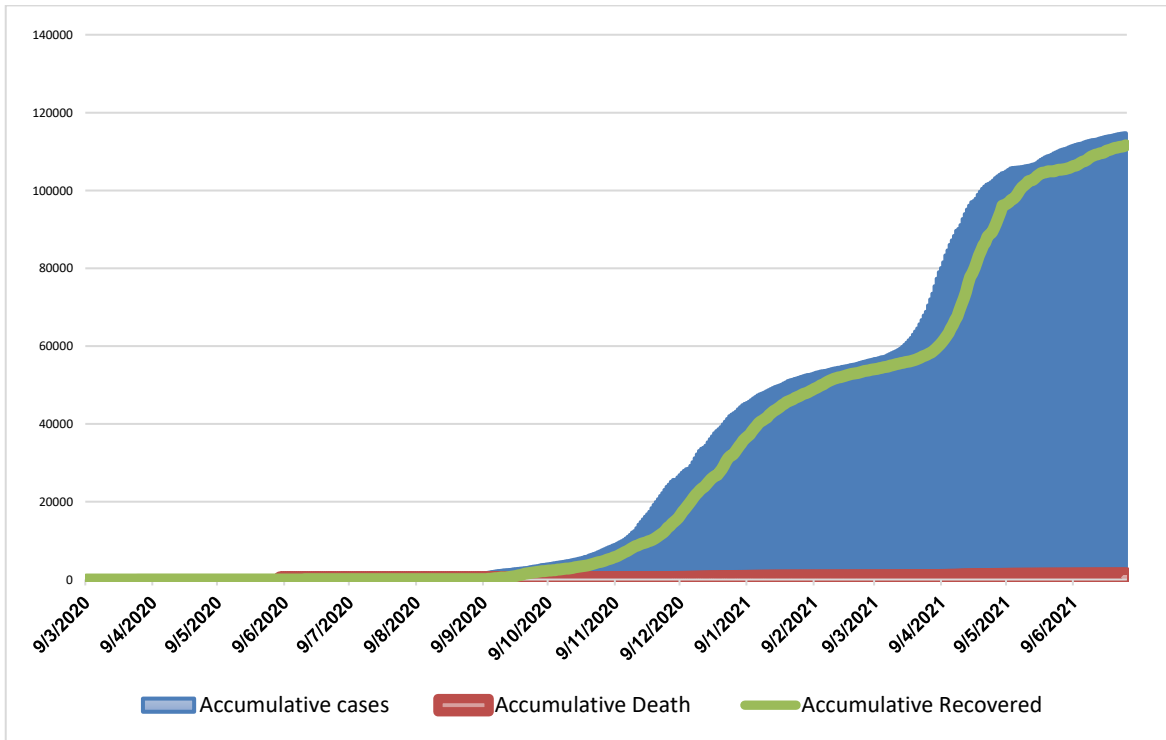
المحافظة	عدد الاصابات	عدد السكان	معدل الحدوث لكل 100,000
شمال غزة	18683	403,457	4631
غزة	45264	695,967	6504
الوسطى	15852	294,260	5387
خانيونس	23339	401,582	5812
رفح	12118	252,703	4795
قطاع غزة	115256	2,047,969	5628

IV. التوزيع الجغرافي للحالات المكتشفة تراكميا.



رسم بياني (4) التوزيع النسبي التراكمي للمصابين جغرافيا.

V. أعداد الاصابات والتعافي والوفيات تراكمي.



رسم بياني (5) يوضح أعداد الاصابات والتعافي والوفيات تراكمي