

الساعة 10:00ص
يرصد 24 ساعة السابقة

آخر تحديث 2021-07-13
استهتارك سيقتل احبابك

التقرير اليومي لفيروس كوفيد 19

تقرير تفصيلي للحالة الوبائية الخاصة بفيروس كوفيد 19، ويوضح عدد الحالات المكتشفة بشكل يومي

الملخص الرقمي للحالة الوبائية

جدول (1) يوضح أعداد الحالات والتصنيف

حالات نشطة	وفاة	تعافي	حالات مؤكدة	مجموع الفحوصات	
1458	1	92	82	747	اليوم
	1076	112804	115338	610025	تراكمي

الحالات المغلقة		
قطاع غزة	* جميع انحاء العالم	
112804 (99%)	166,751,611 (97.7%)	تعافي
1076 (1%)	3,928,598 (2.3%)	وفاة
113880	170,680,209	اجمالي الحالات المغلقة
الحالات النشطة		
1458	11,165,498	العدد

عدد الجرعات التي مُنحت	تلقوا اللقاح "جرعة أولى"	تلقوا اللقاح بالكامل	نسبة السكان الذين تلقوا اللقاح بالكامل
226300	91427	50840	4.5%

*https://en.wikipedia.org/wiki/COVID-19_pandemic_by_country_and_territory

الإصابات من داخل المجتمع منذ بدء المرحلة (D)

بلغ عدد الحالات المؤكدة 115004 حالة منذ اكتشاف اول حالة من داخل المجتمع، مازال منها 1458 حالة نشطة، وقد بلغ عدد حالات التعافي 112471 حالة، في حين بلغ عدد حالات الوفاة من داخل المجتمع 1075 حالات وفاة.

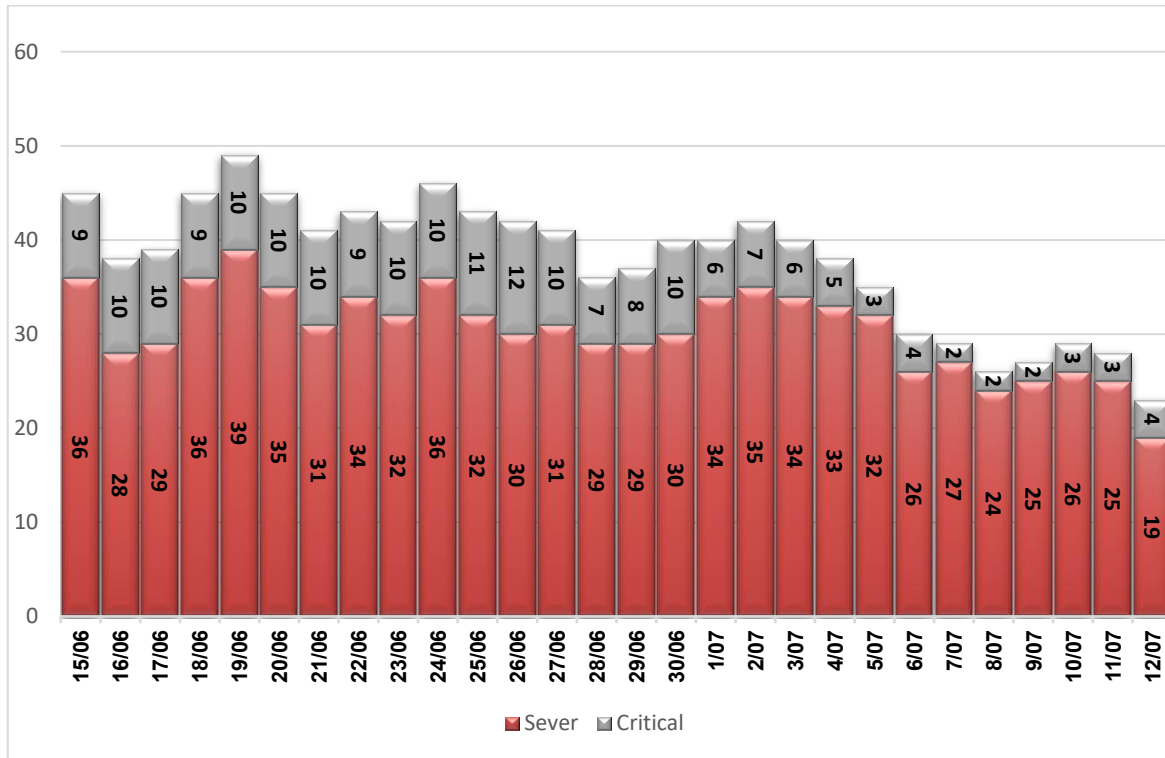
أ. التصنيف اليومي للحالات النشطة حسب درجة الخطورة

جدول (2) يوضح تصنيف الحالات حسب درجة الخطورة

المجموع	داخل المستشفيات				طفيفة	التصنيف
	أخرى*	بالغة الخطورة	خطيرة	متوسطة		
1458	3	4	19	11	1421	المجموع
100%	0.2%	0.3%	1.3%	0.8%	97.5%	النسبة

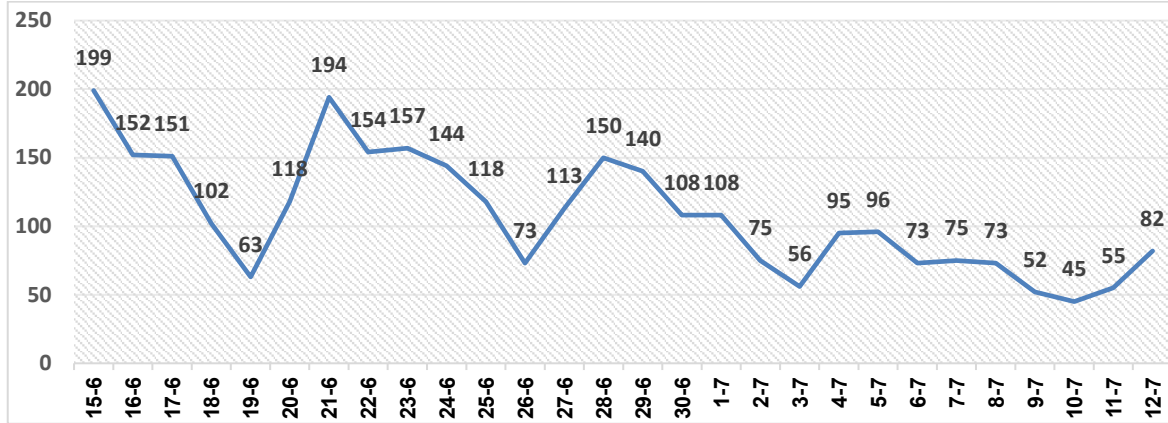
*حالات بحاجة الى رعاية طبية لأسباب غير الكورونا

ب. تصنيف الحالات حسب درجة الخطورة



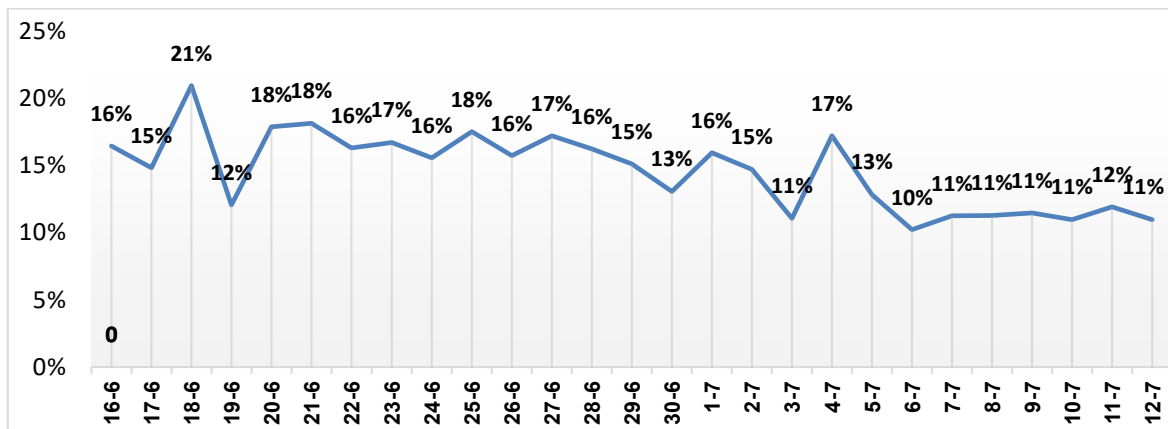
رسم بياني (1) يوضح التصنيف اليومي للحالات حسب درجة الخطورة

أ. توزيع الحالات المكتشفة حسب اليوم



رسم بياني (2) عدد الحالات الجديدة يوميا داخل المجتمع

ب. نسبة العينات الموجبة من العينات المفحوصة حسب اليوم



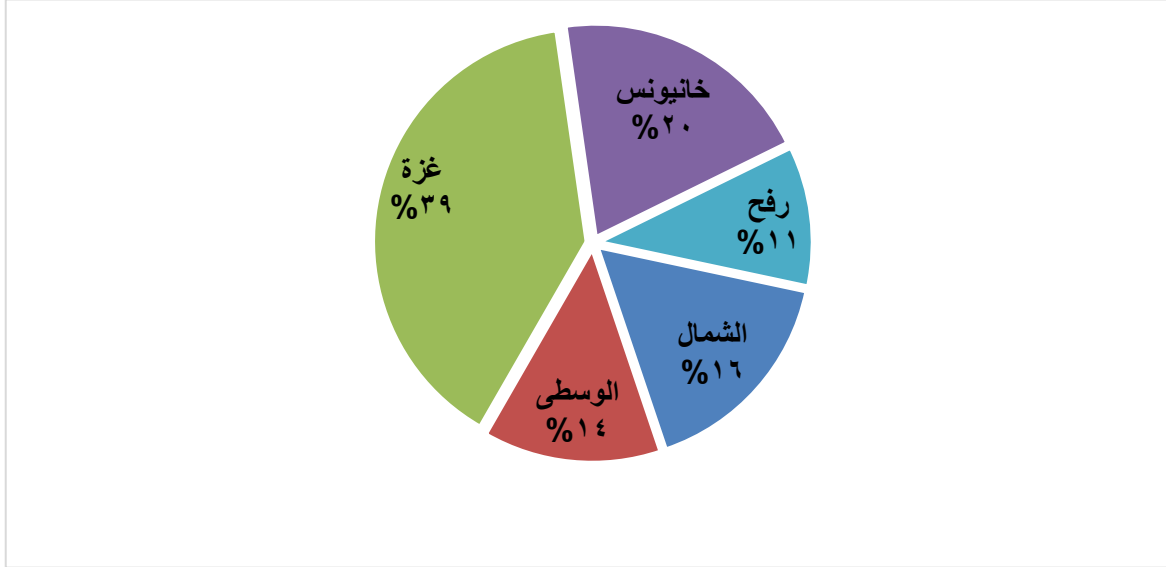
رسم بياني (3) نسبة العينات الموجبة من العينات المفحوصة يوميا

ج. معدل حدوث الإصابات حسب المحافظة

جدول (3) يوضح معدل حدوث الإصابة لكل 100,000 من السكان حسب المحافظة

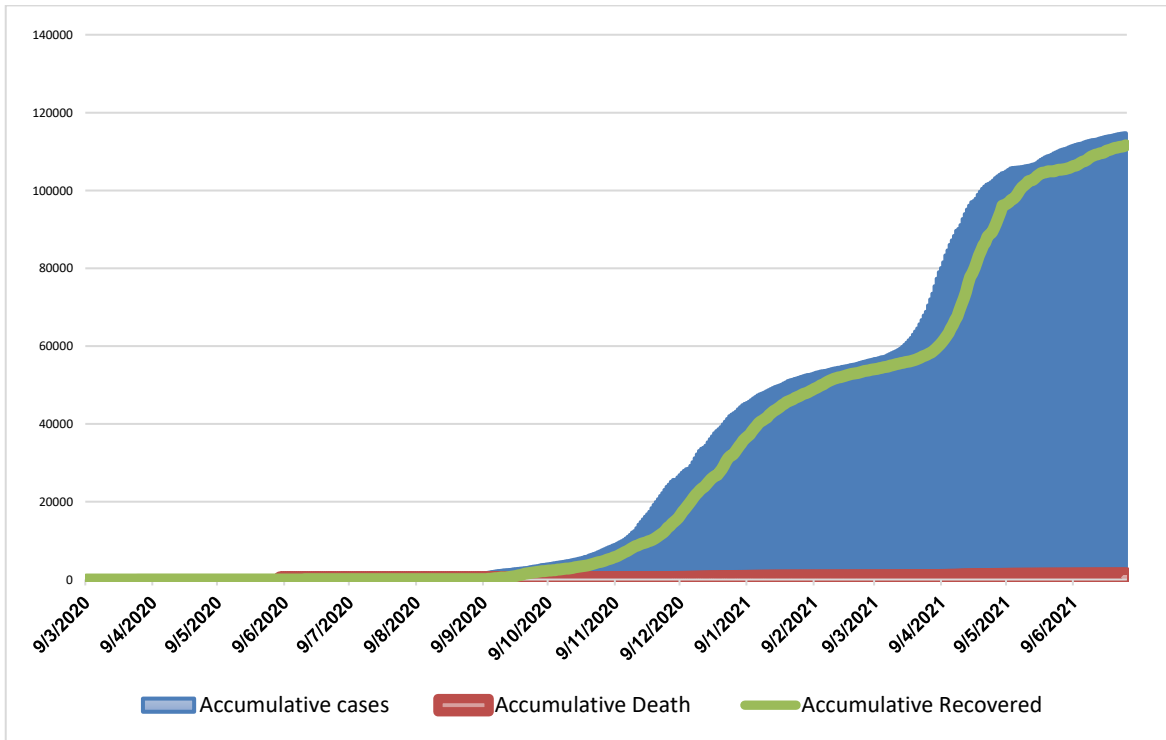
المحافظة	عدد الاصابات	عدد السكان	معدل الحدوث لكل 100,000
شمال غزة	18691	403,457	4633
غزة	45291	695,967	6508
الوسطى	15868	294,260	5393
خانيونس	23364	401,582	5818
رفح	12124	252,703	4798
قطاع غزة	115338	2,047,969	5632

IV. التوزيع الجغرافي للحالات المكتشفة تراكميا.



رسم بياني (4) التوزيع النسبي التراكمي للمصابين جغرافيا.

V. أعداد الاصابات والتعافي والوفيات تراكمي.



رسم بياني (5) يوضح أعداد الاصابات والتعافي والوفيات تراكمي