



الساعة 10:00ص  
يرصد 24 ساعة السابقة

آخر تحديث 2021-07-14  
# استهتارك سيقتل احبابك

## التقرير اليومي لفيروس كوفيد 19

تقرير تفصيلي للحالة الوبائية الخاصة بفيروس كوفيد 19، ويوضح عدد الحالات المكتشفة بشكل يومي

### الملخص الرقمي للحالة الوبائية

جدول (1) يوضح أعداد الحالات والتصنيف

حالات نشطة	وفاة	تعافي	حالات مؤكدة	مجموع الفحوصات	
1442	2	85	71	658	اليوم
	1078	112889	115409	610683	تراكمي

الحالات المغلقة		
قطاع غزة	* جميع انحاء العالم	
112889 (99%)	166,751,611 (97.7%)	تعافي
1078 (1%)	3,928,598 (2.3%)	وفاة
113967	170,680,209	اجمالي الحالات المغلقة
الحالات النشطة		
1442	11,165,498	العدد

عدد الجرعات التي مُنحت	تلقوا اللقاح "جرعة أولى"	تلقوا اللقاح بالكامل	نسبة السكان الذين تلقوا اللقاح بالكامل
226300	92653	52098	4.5%

\*[https://en.wikipedia.org/wiki/COVID-19\\_pandemic\\_by\\_country\\_and\\_territory](https://en.wikipedia.org/wiki/COVID-19_pandemic_by_country_and_territory)

### الإصابات من داخل المجتمع منذ بدء المرحلة (D)

بلغ عدد الحالات المؤكدة 115075 حالة منذ اكتشاف اول حالة من داخل المجتمع، مازال منها 1442 حالة نشطة، وقد بلغ عدد حالات التعافي 112556 حالة، في حين بلغ عدد حالات الوفاة من داخل المجتمع 1077 حالات وفاة.

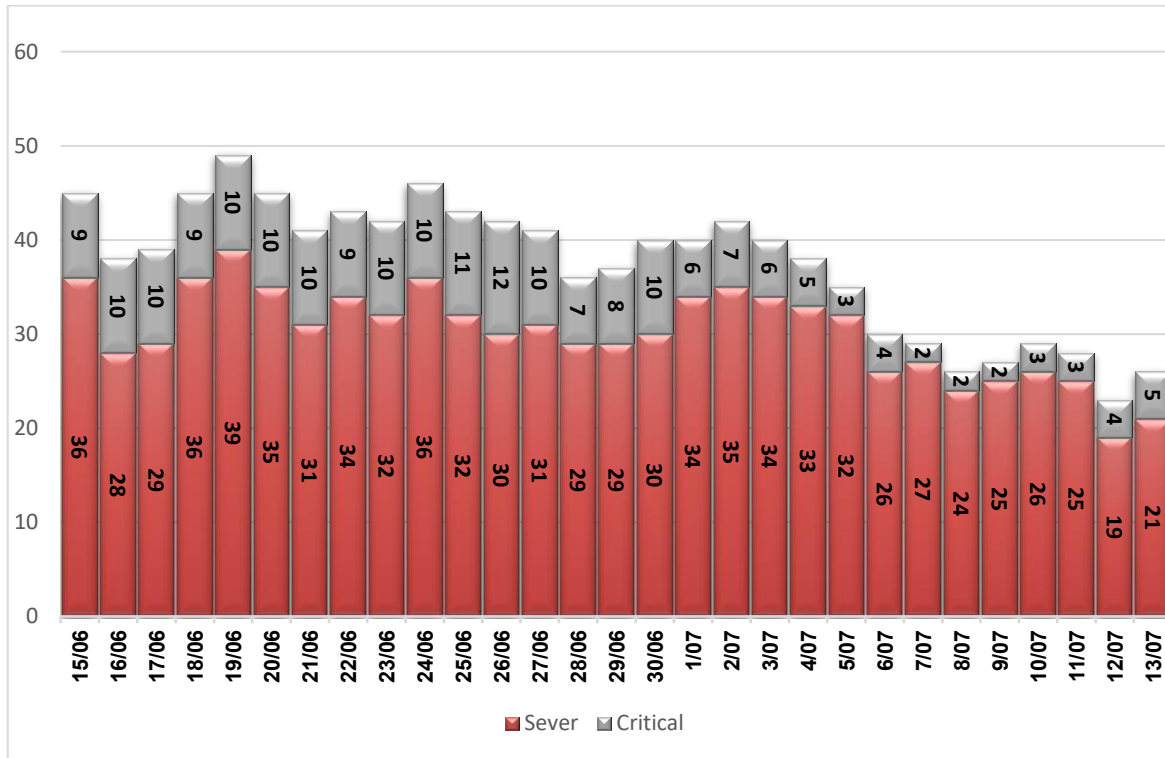
### أ. التصنيف اليومي للحالات النشطة حسب درجة الخطورة

جدول (2) يوضح تصنيف الحالات حسب درجة الخطورة

المجموع	داخل المستشفيات				طفيفة	التصنيف
	أخرى*	بالغة الخطورة	خطيرة	متوسطة		
1442	1	5	21	15	1400	المجموع
100%	0.1%	0.3%	1.5%	1.0%	97.1%	النسبة

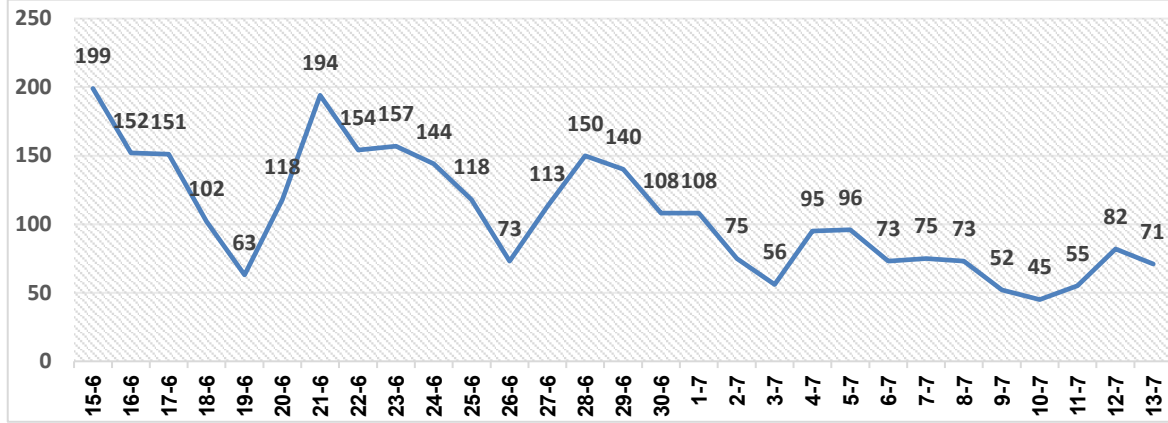
\*حالات بحاجة الى رعاية طبية لأسباب غير الكورونا

### ب. تصنيف الحالات حسب درجة الخطورة



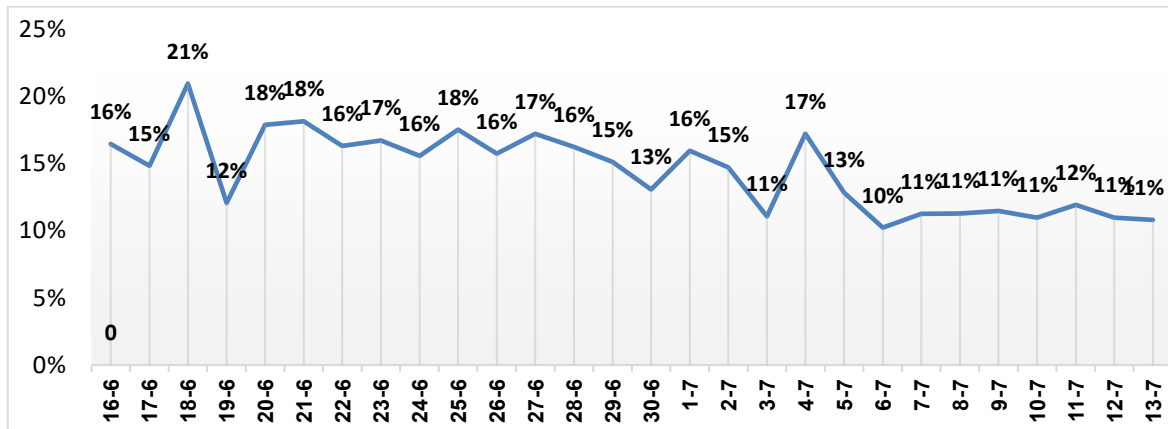
رسم بياني (1) يوضح التصنيف اليومي للحالات حسب درجة الخطورة

### أ. توزيع الحالات المكتشفة حسب اليوم



رسم بياني (2) عدد الحالات الجديدة يوميا داخل المجتمع

### ب. نسبة العينات الموجبة من العينات المفحوصة حسب اليوم



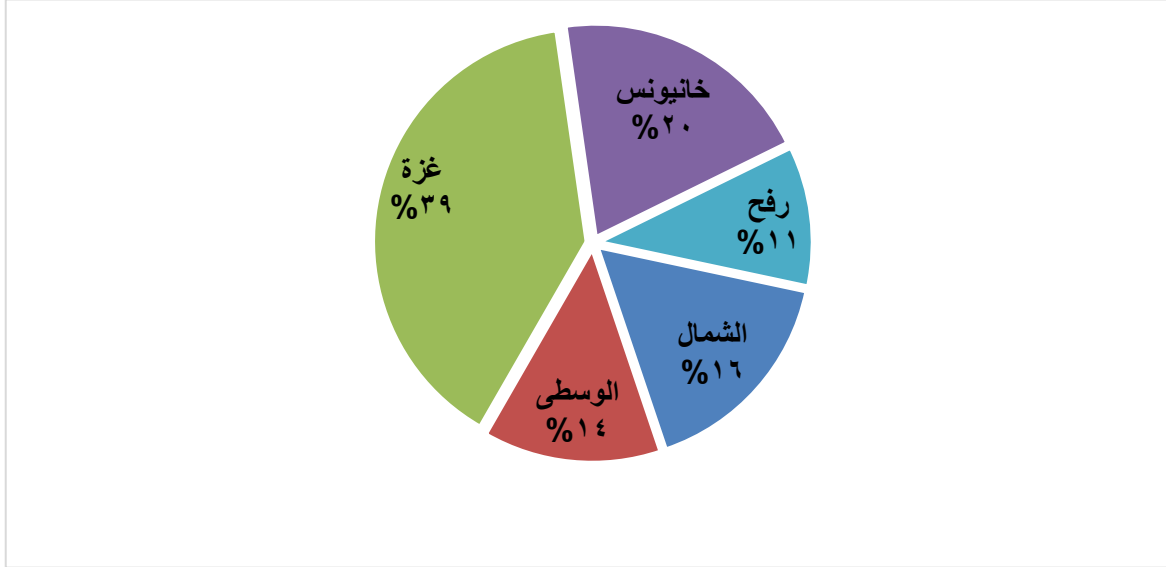
رسم بياني (3) نسبة العينات الموجبة من العينات المفحوصة يوميا

### ج. معدل حدوث الإصابات حسب المحافظة

جدول (3) يوضح معدل حدوث الإصابة لكل 100,000 من السكان حسب المحافظة

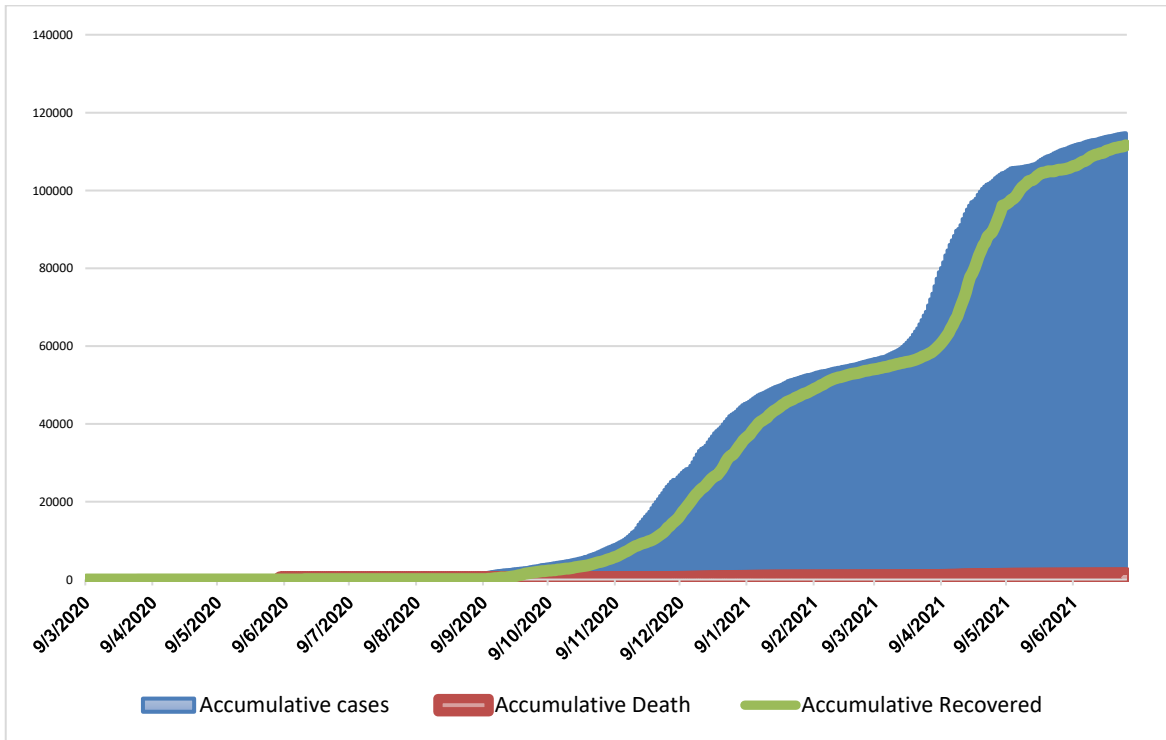
المحافظة	عدد الاصابات	عدد السكان	معدل الحدوث لكل 100,000
شمال غزة	18698	403,457	4634
غزة	45311	695,967	6511
الوسطى	15883	294,260	5398
خانيونس	23390	401,582	5824
رفح	12127	252,703	4799
قطاع غزة	115409	2,047,969	5635

IV. التوزيع الجغرافي للحالات المكتشفة تراكميا.



رسم بياني (4) التوزيع النسبي التراكمي للمصابين جغرافيا.

V. أعداد الاصابات والتعافي والوفيات تراكمي.



رسم بياني (5) يوضح أعداد الاصابات والتعافي والوفيات تراكمي