



الساعة 10:00ص
يرصد 24 ساعة السابقة

آخر تحديث 2021-07-15
استهتارك سيقتل احبابك

التقرير اليومي لفيروس كوفيد 19

تقرير تفصيلي للحالة الوبائية الخاصة بفيروس كوفيد 19، ويوضح عدد الحالات المكتشفة بشكل يومي

الملخص الرقمي للحالة الوبائية

جدول (1) يوضح أعداد الحالات والتصنيف

حالات نشطة	وفاة	تعافي	حالات مؤكدة	مجموع الفحوصات	
1440	0	76	74	682	اليوم
	1078	112965	115483	611365	تراكمي

الحالات المغلقة		
قطاع غزة	112965 (99%)	تعافي
* جميع انحاء العالم	166,751,611 (97.7%)	وفاة
	3,928,598 (2.3%)	اجمالي الحالات المغلقة
	170,680,209	114043
الحالات النشطة		
	11,165,498	1440
		العدد

عدد الجرعات التي مُنحت	تلقوا اللقاح "جرعة أولى"	تلقوا اللقاح بالكامل	نسبة السكان الذين تلقوا اللقاح بالكامل
226300	93673	52098	4.5%

*https://en.wikipedia.org/wiki/COVID-19_pandemic_by_country_and_territory

الإصابات من داخل المجتمع منذ بدء المرحلة (D)

بلغ عدد الحالات المؤكدة 115149 حالة منذ اكتشاف اول حالة من داخل المجتمع، مازال منها 1440 حالة نشطة، وقد بلغ عدد حالات التعافي 112632 حالة، في حين بلغ عدد حالات الوفاة من داخل المجتمع 1077 حالات وفاة.

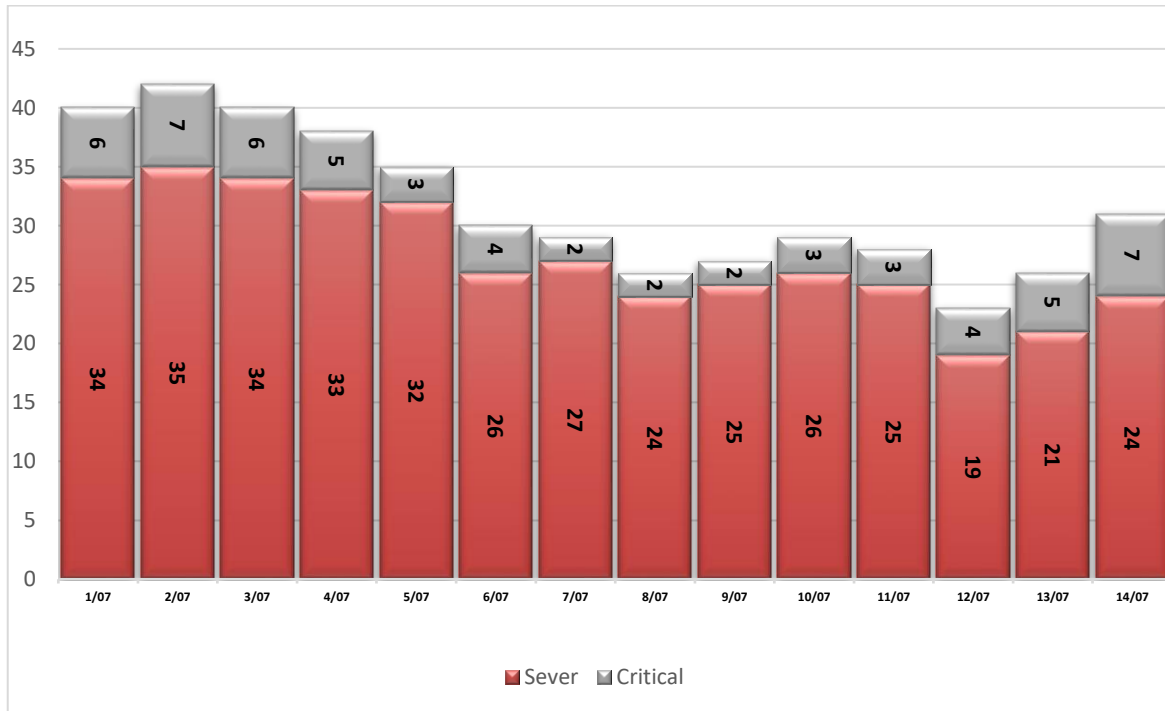
أ. التصنيف اليومي للحالات النشطة حسب درجة الخطورة

جدول (2) يوضح تصنيف الحالات حسب درجة الخطورة

المجموع	داخل المستشفيات				طفيفة	التصنيف
	أخرى*	بالغة الخطورة	خطيرة	متوسطة		
1440	0	7	24	15	1394	المجموع
100%	0.0%	0.5%	1.7%	1.0%	96.8%	النسبة

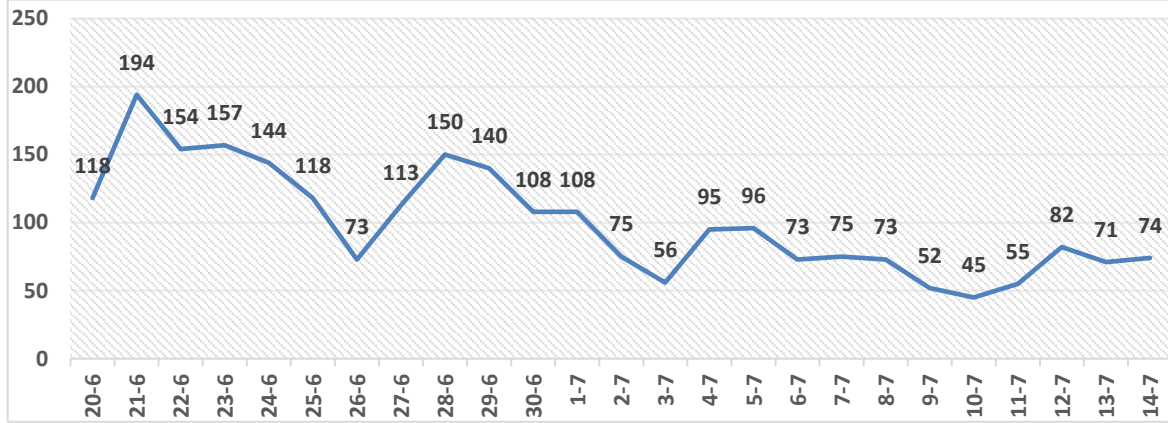
*حالات بحاجة الى رعاية طبية لأسباب غير الكورونا

ب. تصنيف الحالات حسب درجة الخطورة



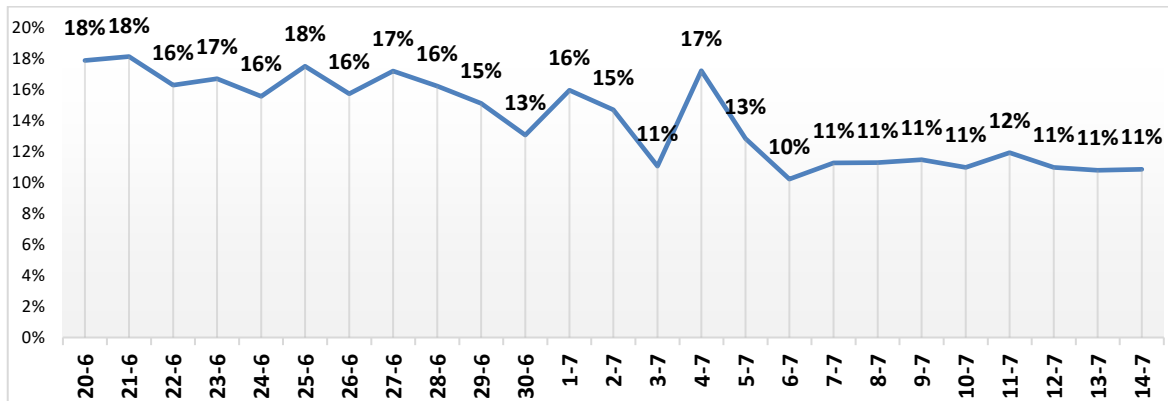
رسم بياني (1) يوضح التصنيف اليومي للحالات حسب درجة الخطورة

أ. توزيع الحالات المكتشفة حسب اليوم



رسم بياني (2) عدد الحالات الجديدة يوميا داخل المجتمع

ب. نسبة العينات الموجبة من العينات المفحوصة حسب اليوم



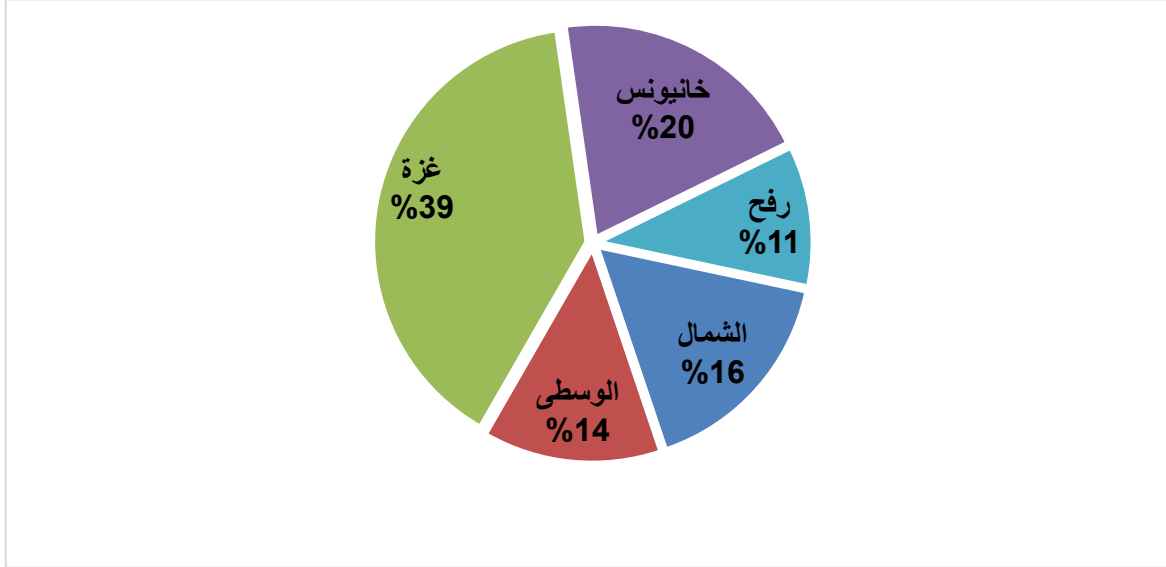
رسم بياني (3) نسبة العينات الموجبة من العينات المفحوصة يوميا

ج. معدل حدوث الإصابات حسب المحافظة

جدول (3) يوضح معدل حدوث الإصابة لكل 100,000 من السكان حسب المحافظة

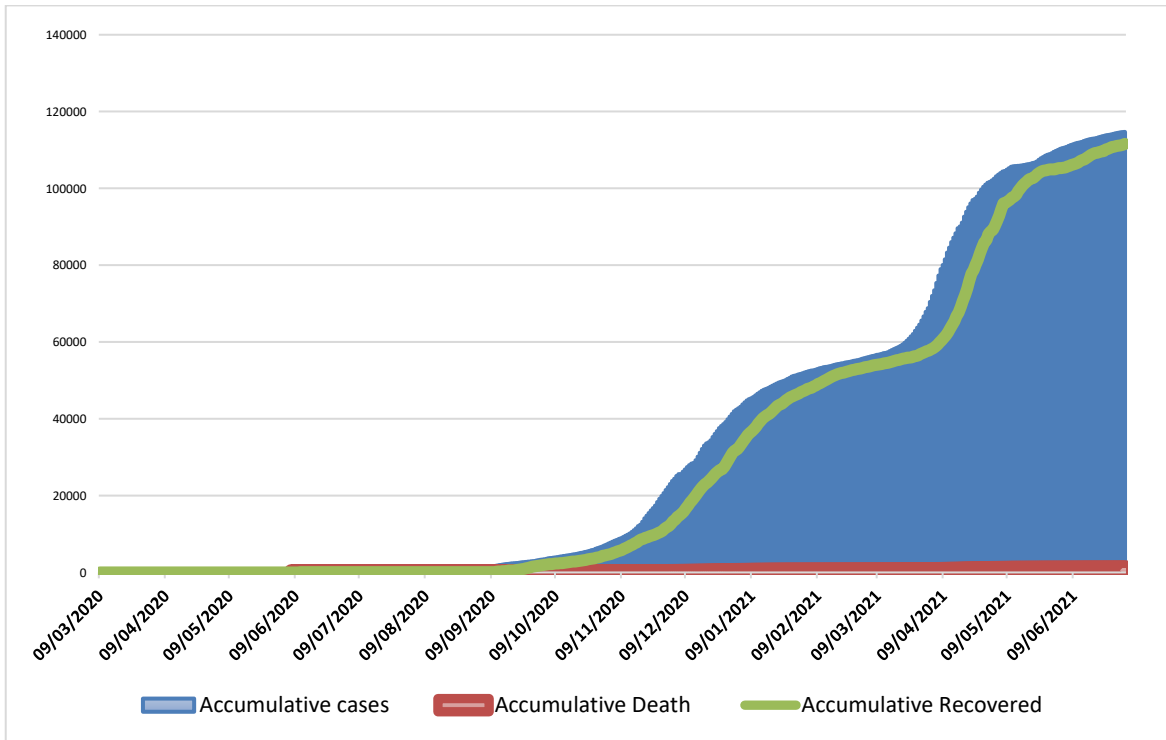
المحافظة	عدد الإصابات	عدد السكان	معدل الحدوث لكل 100,000
شمال غزة	18703	403,457	4636
غزة	45332	695,967	6514
الوسطى	15906	294,260	5405
خان يونس	23411	401,582	5830
رفح	12131	252,703	4800
قطاع غزة	115483	2,047,969	5639

IV. التوزيع الجغرافي للحالات المكتشفة تراكميا.



رسم بياني (4) التوزيع النسبي التراكمي للمصابين جغرافيا.

V. أعداد الاصابات والتعافي والوفيات تراكمي.



رسم بياني (5) يوضح أعداد الاصابات والتعافي والوفيات تراكمي