



الساعة 10:00ص  
يرصد 24 ساعة السابقة

آخر تحديث 2021-07-16  
# استهتارك سيقتل احبابك

## التقرير اليومي لفيروس كوفيد 19

تقرير تفصيلي للحالة الوبائية الخاصة بفيروس كوفيد 19، ويوضح عدد الحالات المكتشفة بشكل يومي

### الملخص الرقمي للحالة الوبائية

جدول (1) يوضح أعداد الحالات والتصنيف

حالات نشطة	وفاة	تعافي	حالات مؤكدة	مجموع الفحوصات	
1455	1	45	61	557	اليوم
	1079	113010	115544	611922	تراكمي

الحالات المغلقة		
قطاع غزة	* جميع انحاء العالم	
113010 (99%)	166,751,611 (97.7%)	تعافي
1079 (1%)	3,928,598 (2.3%)	وفاة
114089	170,680,209	اجمالي الحالات المغلقة
الحالات النشطة		
1455	11,165,498	العدد

عدد الجرعات التي مُنحت	تلقوا اللقاح "جرعة أولى"	تلقوا اللقاح بالكامل	نسبة السكان الذين تلقوا اللقاح بالكامل
226300	95144	54034	4.6%

\*[https://en.wikipedia.org/wiki/COVID-19\\_pandemic\\_by\\_country\\_and\\_territory](https://en.wikipedia.org/wiki/COVID-19_pandemic_by_country_and_territory)

### الإصابات من داخل المجتمع منذ بدء المرحلة (D)

بلغ عدد الحالات المؤكدة 115210 حالة منذ اكتشاف اول حالة من داخل المجتمع، مازال منها 1455 حالة نشطة، وقد بلغ عدد حالات التعافي 112677 حالة، في حين بلغ عدد حالات الوفاة من داخل المجتمع 1078 حالات وفاة.

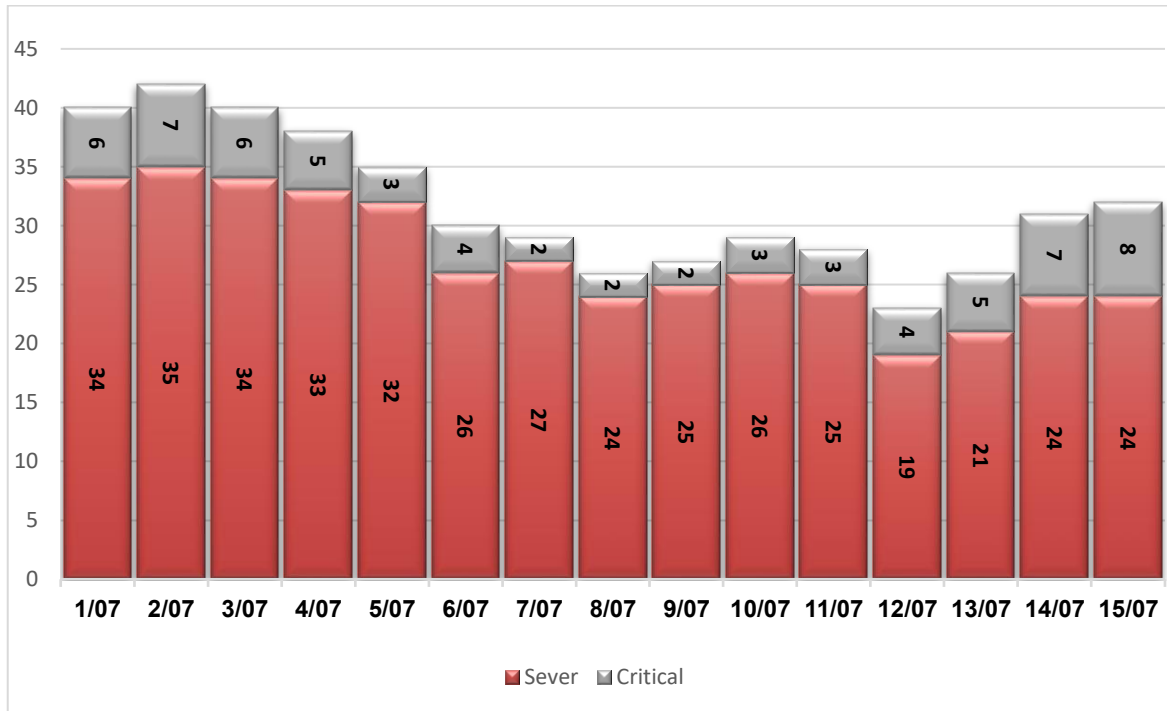
### أ. التصنيف اليومي للحالات النشطة حسب درجة الخطورة

جدول (2) يوضح تصنيف الحالات حسب درجة الخطورة

المجموع	داخل المستشفيات				طفيفة	التصنيف
	أخرى*	بالغة الخطورة	خطيرة	متوسطة		
1455	0	8	24	7	1416	المجموع
100%	0.0%	0.5%	1.6%	0.5%	97.3%	النسبة

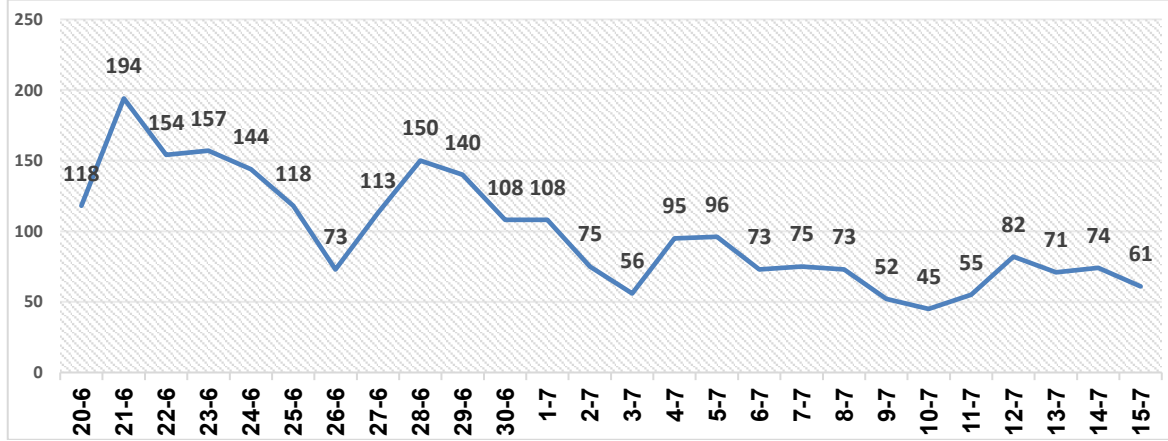
\*حالات بحاجة الى رعاية طبية لأسباب غير الكورونا

### ب. تصنيف الحالات حسب درجة الخطورة



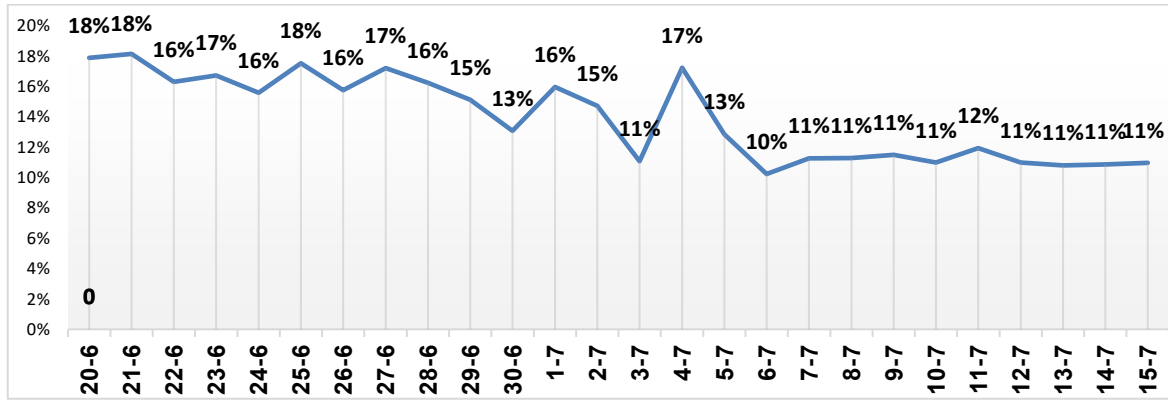
رسم بياني (1) يوضح التصنيف اليومي للحالات حسب درجة الخطورة

### أ. توزيع الحالات المكتشفة حسب اليوم



رسم بياني (2) عدد الحالات الجديدة يوميا داخل المجتمع

### ب. نسبة العينات الموجبة من العينات المفحوصة حسب اليوم



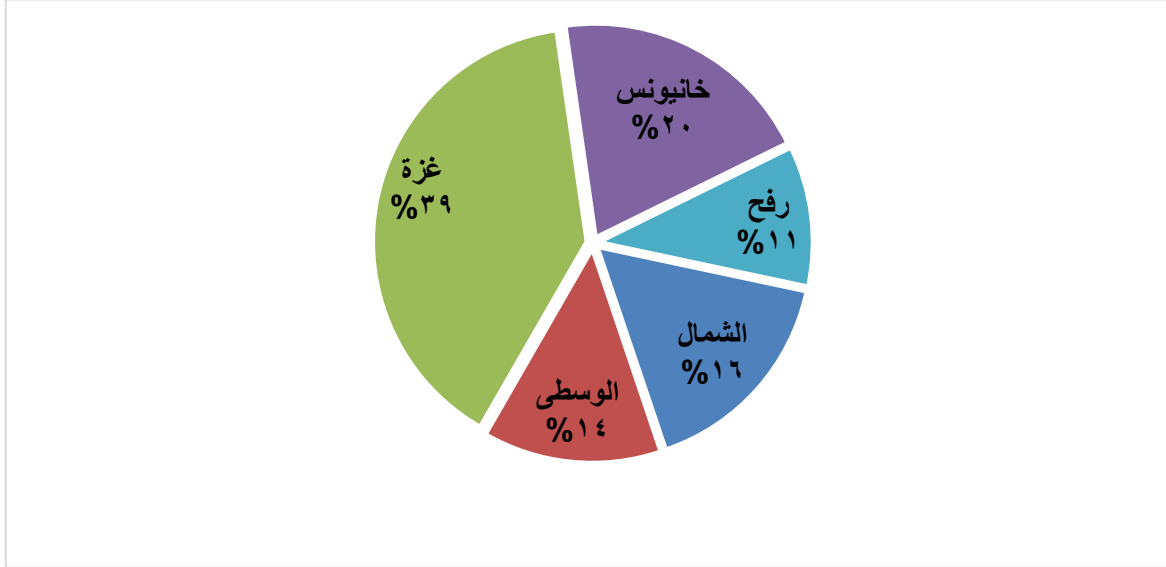
رسم بياني (3) نسبة العينات الموجبة من العينات المفحوصة يوميا

### ج. معدل حدوث الإصابات حسب المحافظة

جدول (3) يوضح معدل حدوث الإصابة لكل 100,000 من السكان حسب المحافظة

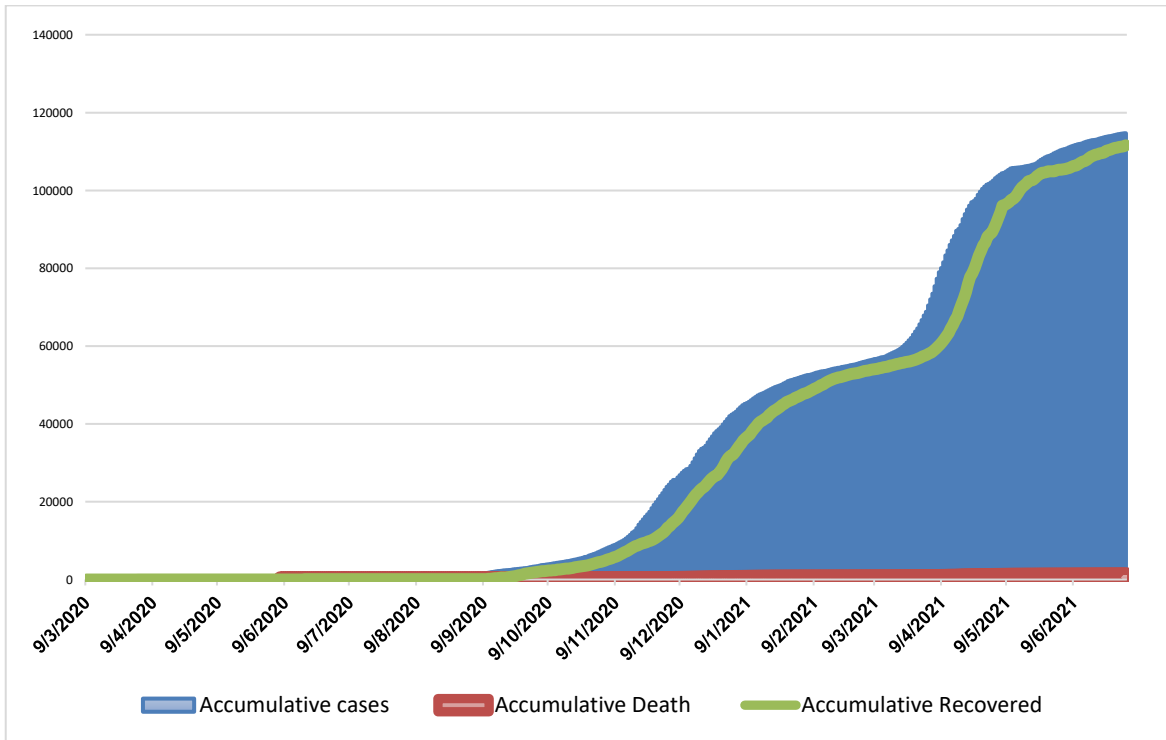
المحافظة	عدد الإصابات	عدد السكان	معدل الحدوث لكل 100,000
شمال غزة	18704	403,457	4636
غزة	45354	695,967	6517
الوسطى	15919	294,260	5410
خان يونس	23427	401,582	5834
رفح	12140	252,703	4804
قطاع غزة	115544	2,047,969	5642

IV. التوزيع الجغرافي للحالات المكتشفة تراكميا.



رسم بياني (4) التوزيع النسبي التراكمي للمصابين جغرافيا.

V. أعداد الاصابات والتعافي والوفيات تراكمي.



رسم بياني (5) يوضح أعداد الاصابات والتعافي والوفيات تراكمي