



الساعة 10:00ص
يرصد الاسبوع السابق

آخر تحديث 2021-08-29
استهتارك سيقتل احبابك

التقرير الاسبوعي لفيروس كوفيد 19

تقرير تفصيلي للحالة الوبائية الخاصة بفيروس كوفيد 19، ويوضح عدد الحالات المكتشفة أسبوعياً

الملخص الرقمي للحالة الوبائية

جدول (1) يوضح أعداد الحالات والتصنيف

حالات نشطة	وفاة	تعافي	حالات مؤكدة	مجموع الفحوصات	
5361	3	145	663	2050	2021-08-15
6190	1	44	874	3245	2021-08-16
6912	2	145	869	3132	2021-08-17
7726	1	105	920	3570	2021-08-18
8544	3	200	1021	4308	2021-08-19
9105	2	164	727	2934	2021-08-20
9712	1	210	818	3073	2021-08-21
--	13	1013	5892	22312	تراكمي أسبوعي
--	1135	116910	127757	665706	تراكمي إجمالي

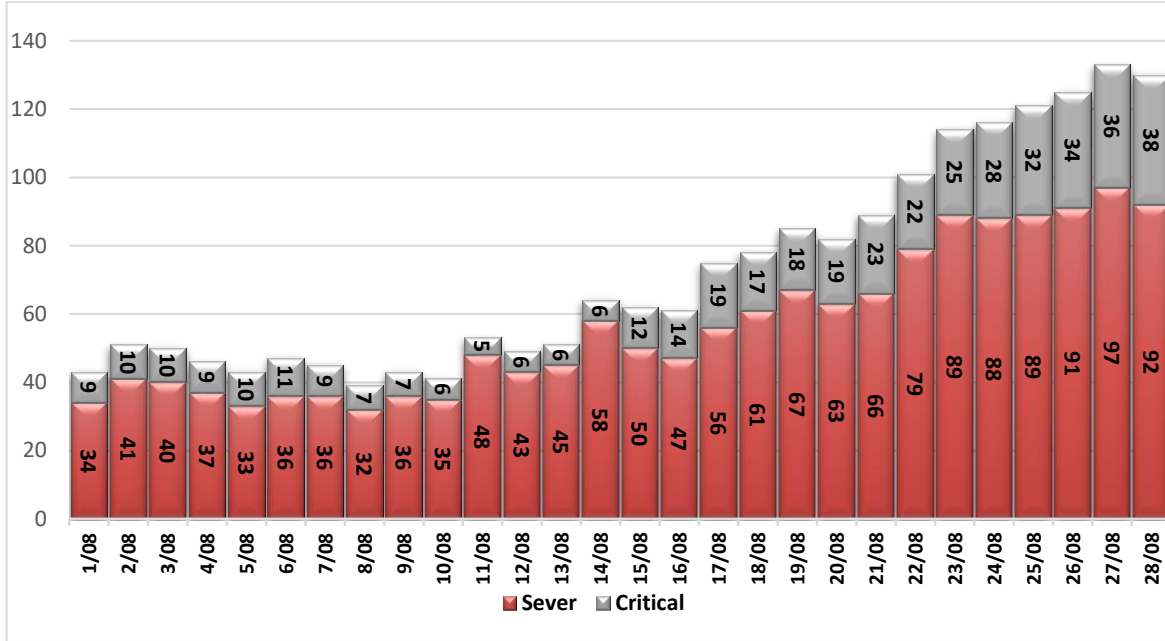
الحالات المغلقة		
قطاع غزة	* جميع انحاء العالم	تعافي
116910 (99%)	192,155,567 (97.7%)	تعافي
1135 (1%)	4,478,366 (2.3%)	وفاة
118045	196,633,933	اجمالي الحالات المغلقة
الحالات النشطة		
9712	18,206,466	العدد

عدد الجرعات التي مُنحت	تلقوا اللقاح "جرعة أولى"	تلقوا اللقاح بالكامل	نسبة السكان الذين تلقوا اللقاح
336300	196254	74597	9.6%

*https://en.wikipedia.org/wiki/COVID-19_pandemic_by_country_and_territory

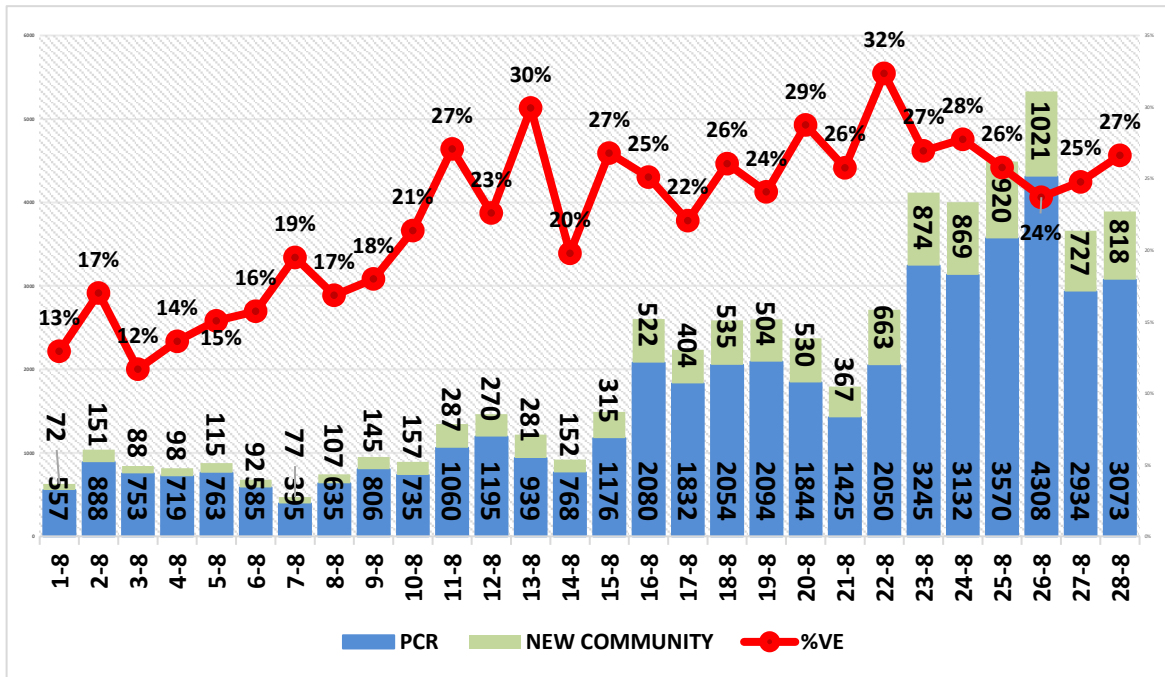


ا. تصنيف الحالات حسب درجة الخطورة



رسم بياني (1) يوضح التصنيف اليومي للحالات حسب درجة الخطورة

ا. توزيع الحالات المكتشفة ونسبة العينات الموجبة من العينات المفحوصة حسب اليوم



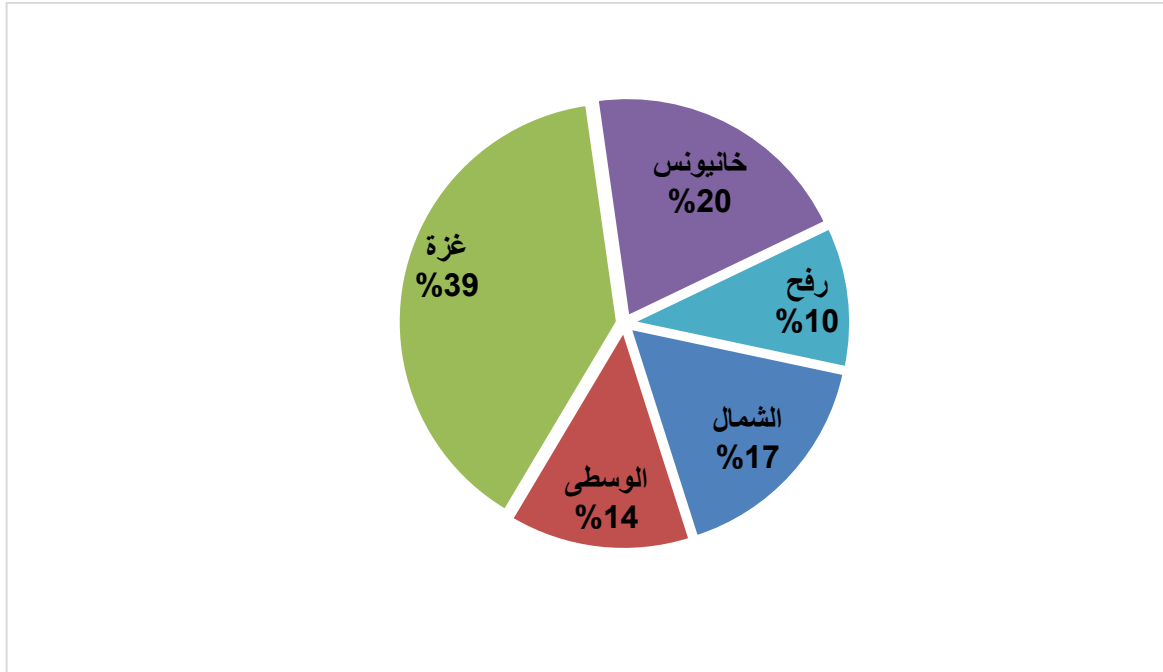
رسم بياني (2) توزيع الحالات المكتشفة و نسبة العينات الموجبة من العينات المفحوصة حسب اليوم

III. معدل حدوث الإصابات حسب المحافظة

جدول (3) يوضح معدل حدوث الإصابة لكل 100,000 من السكان حسب المحافظة

المحافظة	عدد الإصابات		عدد السكان	معدل الحدوث لكل 100,000	
	لآخر 7 ايام	تراكمي		لآخر 7 ايام	تراكمي
شمال غزة	1470	21402	403,457	364	5305
غزة	2308	50089	695,967	332	7197
الوسطى	625	17200	294,260	212	5845
خانيونس	1079	25728	401,582	269	6407
رفح	410	13338	252,703	162	5278
قطاع غزة	5892	127757	2,047,969	288	6238

IV. التوزيع الجغرافي للحالات المكتشفة تراكميا.



رسم بياني (4) التوزيع النسبي التراكمي للمصابين جغرافيا.



Date: 22,08, 2021

10:00AM
Last week.

Daily Report for COVID 19 Virus

Situation report about Covid 19 epidemiological, presented the daily detected cases.

Summary of the epidemiological situation

Table (1) shows the numbers of cases

	Samples	Confirmed	Recovered	Deaths	Active
2021-08-08	2050	663	145	3	5361
2021-08-09	3245	874	44	1	6190
2021-08-10	3132	869	145	2	6912
2021-08-11	3570	920	105	1	7726
2021-08-12	4308	1021	200	3	8544
2021-08-13	2934	727	164	2	9105
2021-08-14	3073	818	210	1	9712
Week accumulative	22312	5892	1013	13	--
Total accumulative	665706	127757	116910	1135	--

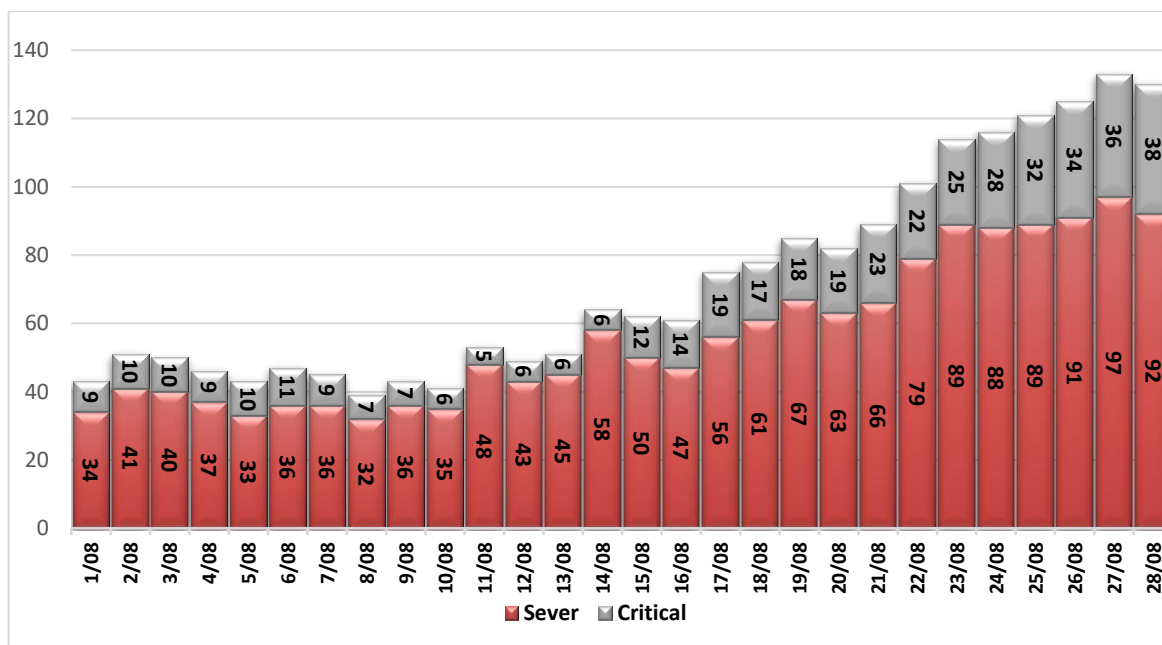
	Closed Cases	
	Gaza Strip	* Worldwide
Recovered	116910 (99%)	192,155,567 (97.7%)
Deaths	1135 (1%)	4,478,366 (2.3%)
Total Closed	118045	196,633,933
Active Cases		
<i>Number</i>	9712	18,206,466

Total vaccinations	People vaccinated (1 st Dose)	People fully vaccinated	Population percent
336300	196254	74597	9.6%

https://en.wikipedia.org/wiki/COVID-19_pandemic_by_country_and_territory

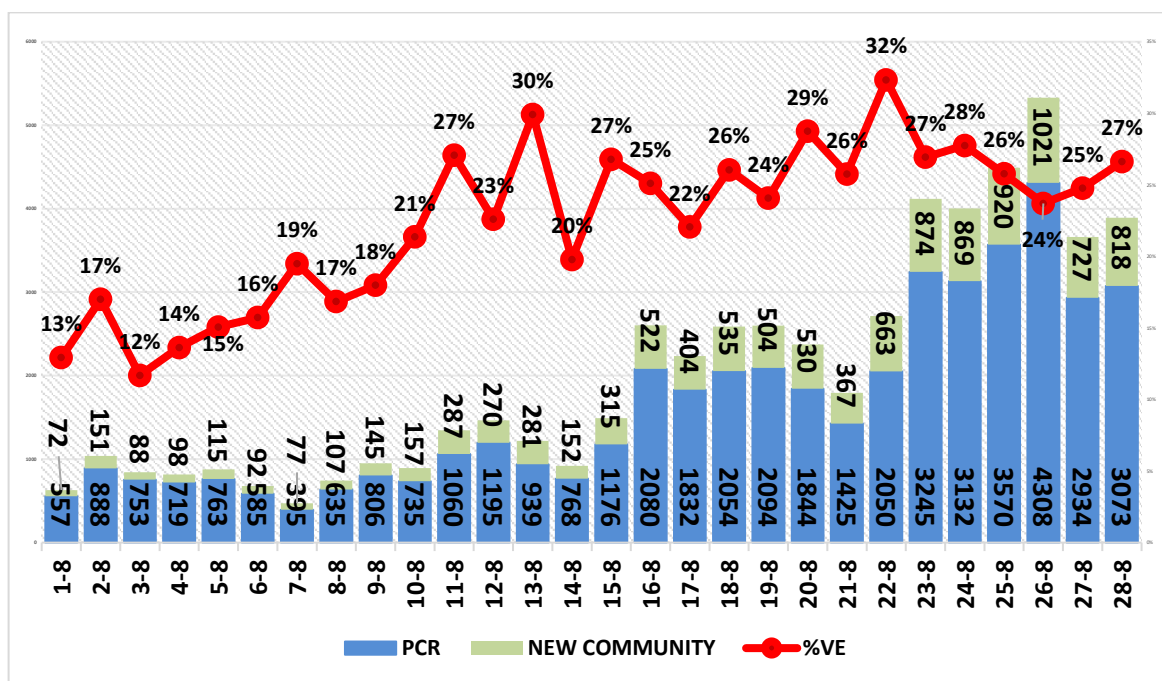


I. Daily classification of active cases according to severity



Graph (1) Shows the daily classification of cases according to degree of severity

II. Daily number of new cases, percentage of positive tests of the daily samples



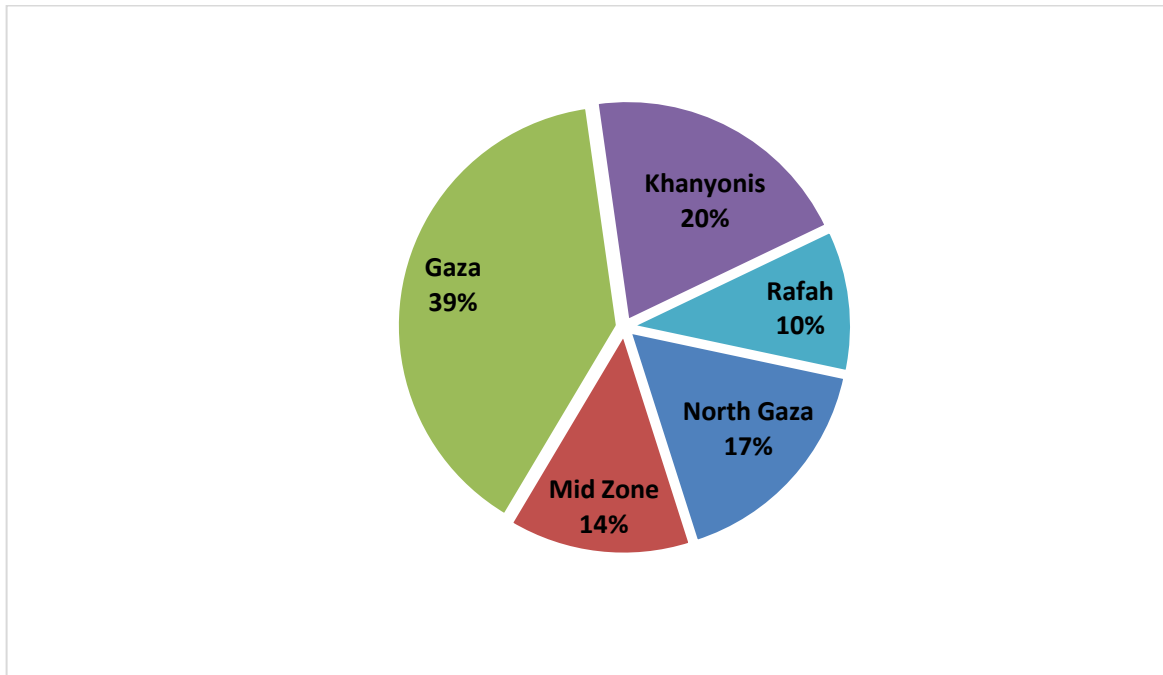
Graph (2) shows number of new cases, percentage of positive tests of the examined samples per day



III. Incidence of cases by governorate

Governorate	Cases		Population	Incidence rate per 100,000	
	Last week	Cumulative		Last week	Cumulative
North Gaza	1470	21402	403,457	364	5305
Gaza	2308	50089	695,967	332	7197
Mid zone	625	17200	294,260	212	5845
Khanyonis	1079	25728	401,582	269	6407
Rafah	410	13338	252,703	162	5278
Gaza strip	5892	127757	2,047,969	288	6238

IV. Geographical distribution of confirmed cases.



Graph (4) shows geographical distribution of cases per governorate.