



تقارير الخدمات الصحية

2022

التقرير السنوي

ذوي الإحتياجات الخاصة في قطاع غزة

وحدة المعلومات الصحية
وزارة الصحة الفلسطينية

إصدار: 2023م



إعداد

أ. حنان موسى حبوب

مراجعة

م. زاهر وضاح الوحيدي
مدير دائرة المعلومات الصحية

إشراف عام

أ. هاني سلطان الوحيدي
مدير عام وحدة المعلومات الصحية

المحتوى

الصفحة	الموضوع
III	الملخص
IV	مقدمة
1	1- الأشخاص ذوي الاحتياجات الخاصة في قطاع غزة
2	1.1- توزيع الأشخاص ذوي الاحتياجات الخاصة حسب الجنس
2	1.2- توزيع الأشخاص ذوي الاحتياجات الخاصة حسب الجنس في محافظات قطاع غزة
3	1.3- توزيع الأشخاص ذوي الاحتياجات الخاصة حسب الفئة العمرية
4	1.4- توزيع الأشخاص ذوي الاحتياجات الخاصة حسب الفئة العمرية في محافظات قطاع غزة
5	1.5- توزيع نسبة الأشخاص ذوي الاحتياجات الخاصة حسب نوع الاحتياجات في محافظات قطاع غزة
6	1.6- توزيع الأشخاص ذوي الاحتياجات الخاصة حسب نوع الاحتياج والجنس
6	1.7- توزيع الأشخاص ذوي الاحتياجات الخاصة حسب نوع الاحتياج والفئة العمرية
7	2- توزيع الأشخاص ذوي الاحتياجات الخاصة حسب نوع الاحتياج
8	3- الأدوات المساعدة التي تم صرفها للأشخاص ذوي الاحتياجات الخاصة
9	4- توزيع خدمات التأهيل على الأشخاص ذوي الاحتياجات الخاصة حسب نوع خدمة التأهيل

ملخص التقرير

يهدف هذا التقرير إلى استعراض بيانات الأشخاص ذوي الاحتياجات الخاصة في قطاع غزة لعام 2022، حتى يتمكن صناع القرار من وضع سياسات تعزيز الخدمات الصحية الثالثة للأشخاص ذوي الاحتياجات الخاصة. وقد اعتمد هذا التقرير على برنامج خاص تم اعداده من قبل وزارة الشؤون الاجتماعية ووزارة الصحة وأخذ احصائيات خاصة بالأشخاص ذوي الاحتياجات الخاصة حتى تاريخ 2023/01/08

النتائج:

1. بلغ عدد الأشخاص ذوي الاحتياجات الخاصة في قطاع غزة 55,538 حالة (30,739 ذكور، 24,799 إناث) بنسبة 2.0% زيادة عن العام الماضي. حيث تبين أن 50,206 أسرة لديها فرد واحد على الأقل من ذوي الاحتياجات الخاصة من إجمالي الأسر في قطاع غزة.
2. قدر معدل الأشخاص ذوي الاحتياجات الخاصة في قطاع غزة 25.3 حالة / 1000 من السكان، وشكلت محافظة الشمال أعلى معدل 30.4/1000 من السكان، في حين كان أقل معدل للأشخاص ذوي الاحتياجات الخاصة في محافظة غزة 22.0 / 1000 من السكان.
3. بلغ معدل الأشخاص ذوي الاحتياجات الخاصة من الذكور 27.6 / 1000 بينما 22.9/1000 من الإناث.
4. بلغ معدل الأشخاص ذوي الاحتياجات الخاصة من الأطفال تحت سن 18 سنة 9.0 / 1000 من الذين تقل أعمارهم عن 18 سنة، بينما 43.0 حالة / 1000 من السكان أكبر من 18 سنة. علماً بأن نسبة الأطفال الأشخاص ذوي الاحتياجات الخاصة 18.0% من إجمالي ذوي الاحتياجات المسجلين.
5. شكل الأفراد الذين لديهم صعوبة في الحركة وصعوبة في البصر أعلى نسب حيث كانت على التوالي 46.7% و 15.3% من ذوي الاحتياجات الخاصة.

مقدمة

تسعى وزارة الصحة الفلسطينية للقيام بدورها تجاه المواطنين في قطاع غزة كافة وتخص الأشخاص ذوي الاحتياجات الخاصة حيث أنها تولي اهتماماً خاصاً لهذه الفئة لما لها من خصوصية اجتماعية ونفسية، حيث أن أعداد الأشخاص ذوي الاحتياجات الخاصة في قطاع غزة آخذة في التزايد بسبب الاحتلال الصهيوني الغاشم واعتدائه على قطاع غزة بشكل متكرر

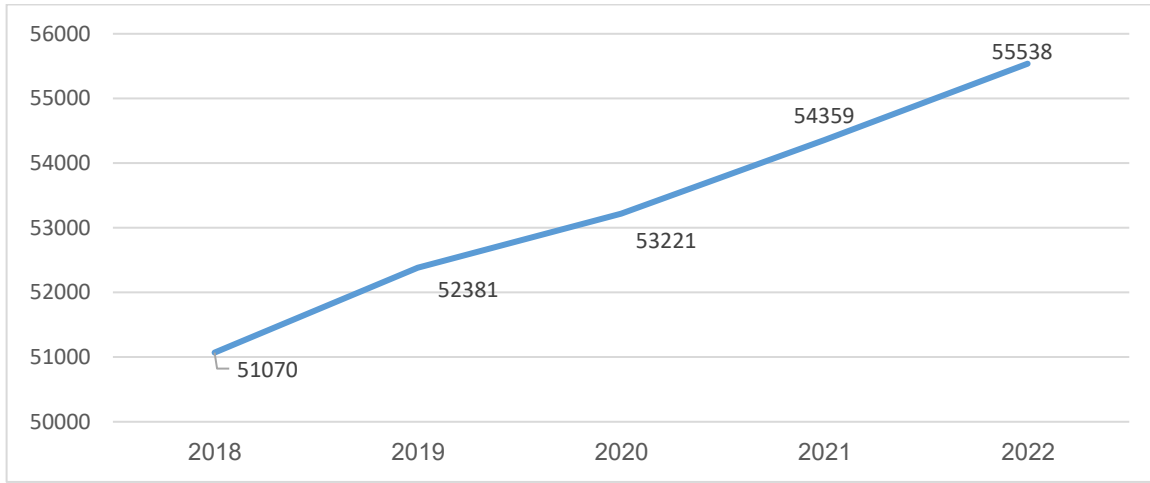
حيث بلغ عدد العيادات الخاصة بالأشخاص ذوي الاحتياجات الخاصة في وزارة الصحة (3) - عيادة المعاقين حركياً في غزة وعيادة المعاقين حركياً في رفح بالإضافة إلى تأهيل كافة مداخل مراكز الرعاية الأولية للمعاقين لسهولة التحرك فيها وتلقي الخدمة الصحية.

وقد استبدلت كلمة الاحتياجات الخاصة بمصطلح آخر هو "الأشخاص ذوي الاحتياجات الخاصة" ويقوم هذا المصطلح على أساس أن أفراداً في المجتمع يختلفون عن عامة أفراد المجتمع بسبب أن لهم احتياجات خاصة يتفردون بها دون سواهم وتتمثل بتلك الاحتياجات في تقديم خدمات وبرامج أو طرق وأساليب أو أجهزة وأدوات أو تعديلات تستوجبها كلها أو بعضها تتماشى وظروفهم الحياتية ويحدد طبيعة هذه الاحتياجات ومدتها والخصائص التي يتسم بها كل فرد منهم.

ولأجل أن تتكيف هذه الفئة مع ظروفها يتوجب على مجتمعاتها التي تعيش بها ان تساهم في توفير البيئة الخاصة بهم مما يساعدهم ان يباشروا احتياجاتهم بشكل طبيعي ويكونوا فاعلين في مجتمعاتهم وأسراهم.

1- الأشخاص ذوي الاحتياجات الخاصة في قطاع غزة

بلغ عدد الأشخاص ذوي الاحتياجات الخاصة في قطاع غزة 55,538 شخص من ذوي الاحتياجات الخاصة بنسبة 2.0% زيادة عن العام الماضي، منهم (30,739 ذكر، 24,799 أنثى) حيث تبين أن 50,206 أسرة لديها فرد واحد من إجمالي الأسر في قطاع غزة.



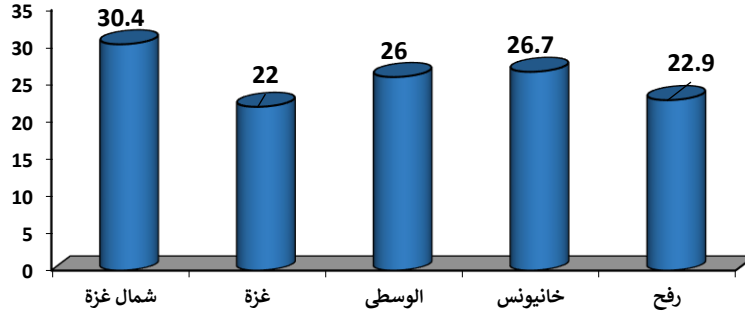
رسم بياني (1) - يوضح عدد الأشخاص ذوي الاحتياجات الخاصة في قطاع غزة من (2016-2022)

وقد بلغ معدل الأشخاص ذوي الاحتياجات الخاصة في قطاع غزة 25.3 / 1000 من إجمالي السكان.

جدول (1) - توزيع الأشخاص ذوي الاحتياجات الخاصة في قطاع غزة

المحافظة	عدد السكان	عدد الأشخاص ذوي الاحتياجات الخاصة	النسبة المئوية	معدل / 1000 من السكان
الشمال	437,479	13,301	24	30.4
غزة	740,156	16,307	29	22.0
الوسطى	315,014	8,204	15	26.0
خان يونس	432,307	11,521	21	26.7
رفح	271,451	6,205	11	22.9
المجموع	2,196,407	55,538	100	25.3

حيث بلغ أعلى معدل للأشخاص ذوي الاحتياجات الخاصة في محافظة الشمال (30.4 / 1000 من السكان) بنسبة 24.0%، في حين كان أقل معدل للأشخاص ذوي الاحتياجات الخاصة في محافظة غزة (22.0 / 1000 من السكان) بنسبة 29.0%.



رسم بياني (1) - يوضح توزيع معدل الأشخاص ذوي الاحتياجات الخاصة في محافظات قطاع غزة

1.1- توزيع الأشخاص ذوي الاحتياجات الخاصة حسب الجنس

جدول (2) - توزيع الأشخاص ذوي الاحتياجات الخاصة حسب الجنس في قطاع غزة

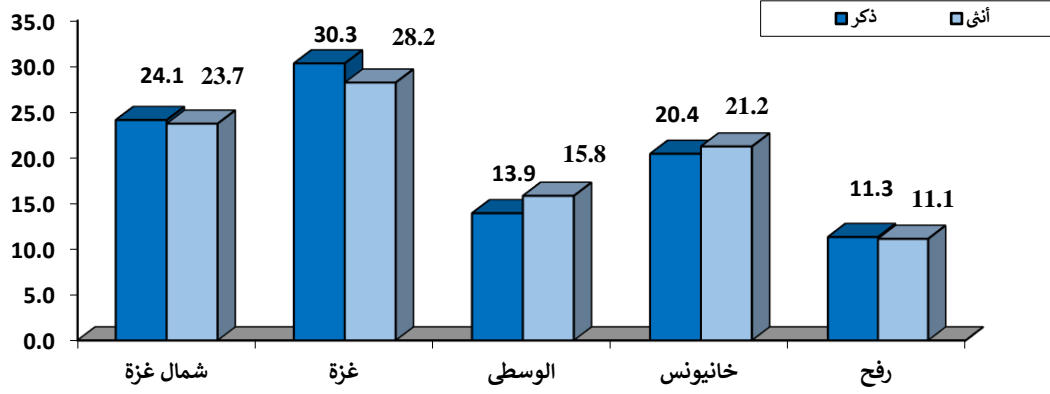
الجنس	عدد السكان	العدد	النسبة	المعدل / 1000 من السكان
ذكر	1,112,739	30,739	55.3	27.6
أنثى	1,083,668	24,799	44.7	22.9
المجموع	2,196,407	55,538	100.0	25.3

بلغت نسبة الأشخاص ذوي الاحتياجات الخاصة من الذكور 55.3% من إجمالي عدد الأشخاص ذوي الاحتياجات الخاصة حيث كان معدل الأشخاص ذوي الاحتياجات الخاصة للذكور 27.6 / 1000 عدد السكان الذكور.

1.2- توزيع الأشخاص ذوي الاحتياجات الخاصة حسب الجنس في محافظات قطاع غزة

جدول (3) - توزيع الأشخاص ذوي الاحتياجات الخاصة حسب الجنس في محافظات قطاع غزة

المحافظة	ذكر	%	أنثى	%
الشمال	7,423	24.1	5,878	23.7
غزة	9,307	30.3	7,000	28.2
الوسطى	4,282	13.9	3,922	15.8
خان يونس	6,263	20.4	5,258	21.2
رفح	3,464	11.3	2,741	11.1
المجموع	30,739	100	24,799	100



رسم بياني (3)- يوضح نسبة الأشخاص ذوي الاحتياجات الخاصة في قطاع غزة حسب الجنس

بلغت أعلى نسبة للأشخاص ذوي الاحتياجات الخاصة من الذكور والإناث في محافظة غزة على التوالي 30.3%،
28.2%

1.3- توزيع الأشخاص ذوي الاحتياجات الخاصة حسب الفئة العمرية:

جدول (4)- توزيع الأشخاص ذوي الاحتياجات الخاصة حسب الفئة العمرية في قطاع غزة

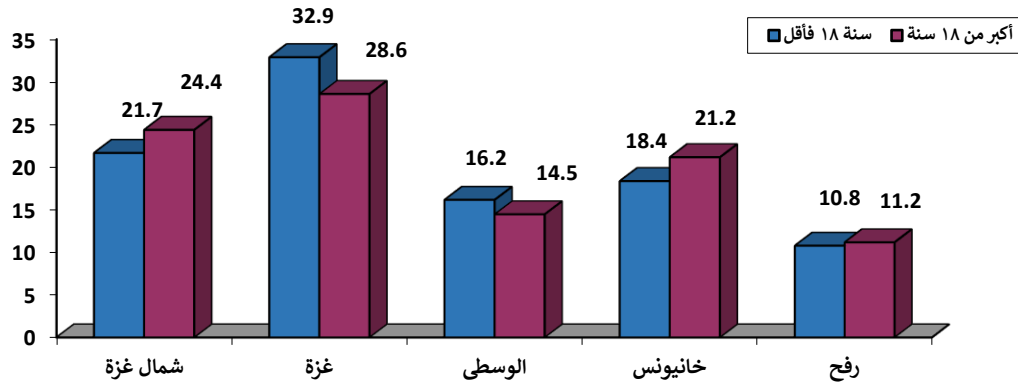
المعدل / 1000	النسبة	عدد الأشخاص ذوي الاحتياجات الخاصة	عدد السكان	الجنس
9.0	18.0	9,782	1,121,561	دون 18 سنة (أطفال)
43.0	82.0	45,756	1,074,846	18 سنة فأكثر
25.3	100.0	55,538	2,196,407	الإجمالي

بلغت نسبة الأشخاص ذوي الاحتياجات الخاصة من الأطفال 18.0% بمعدل 9.0 / 1000 من الذين تقل أعمارهم عن 18 سنة

1.4- توزيع الأشخاص ذوي الاحتياجات الخاصة حسب الفئة العمرية في محافظات قطاع غزة

جدول (5)- توزيع الأشخاص ذوي الاحتياجات الخاصة حسب الفئة العمرية في محافظات قطاع غزة

المحافظة	18 سنة فأقل	%	أكبر من 18 سنة	%
الشمال	2,121	21.7	11,180	24.4
غزة	3,219	32.9	13,088	28.6
الوسطى	1,581	16.2	6,623	14.5
خان يونس	1,803	18.4	9,718	21.2
رفح	1,058	10.8	5,147	11.2
المجموع	9,782	100	45,756	100



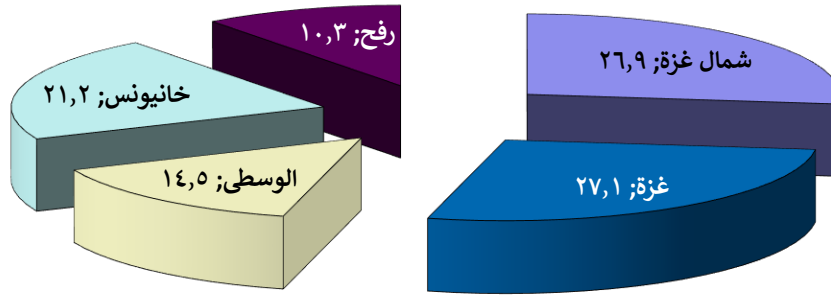
رسم بياني (4)- يوضح نسبة الأشخاص ذوي الاحتياجات الخاصة حسب الفئة العمرية في محافظات قطاع غزة

بلغت أعلى نسبة للأشخاص ذوي الاحتياجات الخاصة من الأطفال في محافظة غزة 32.9%

1.5- توزيع نسبة الأشخاص ذوي الاحتياجات الخاصة حسب نوع الاحتياجات في محافظات قطاع غزة

جدول (6) - توزيع الأشخاص ذوي الاحتياجات الخاصة حسب نوع الاحتياجات

نوع الاحتياجات	الشمال	غزة	الوسطى	خانيونس	رفح	المجموع
صعوبة في الابصار	2,746	2,403	1,377	2,303	885	2,746
صعوبة في السمع	1,788	2,146	912	1,502	832	1,788
صعوبة في النطق والكلام	1,793	1,513	835	1,252	503	1,793
صعوبة في الحركة	7,438	8,084	4,507	6,383	3,353	7,438
سلوك غريب	717	613	369	530	308	717
صعوبة في التعلم	1,899	1,886	855	1,140	593	1,899
نوبات	364	60	140	202	3	364
أخرى	376	534	236	215	97	376
الإجمالي	17,121	17,239	9,231	13,527	6,574	17,121



رسم بياني (5) - يوضح توزيع نسبة الأشخاص ذوي الاحتياجات الخاصة حسب نوع الاحتياجات في محافظات قطاع غزة

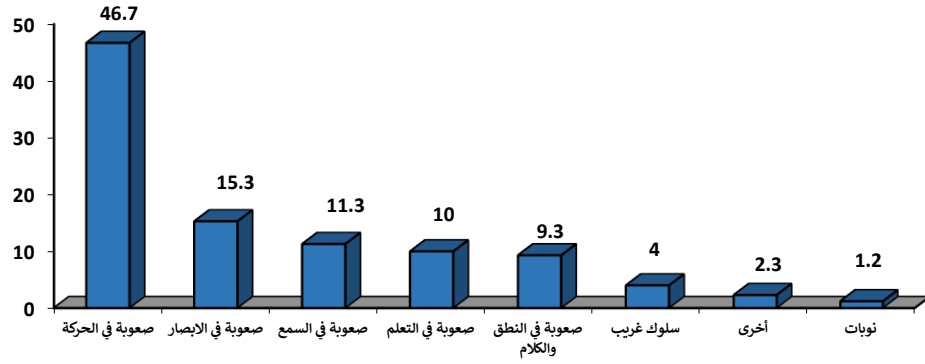
1.6- توزيع الأشخاص ذوي الاحتياجات الخاصة حسب نوع الاحتياج والجنس

نوع الاحتياجات الخاصة	ذكر	%	أنثى	%
صعوبة في الابصار	5,345	15.2	4,369	15.4
صعوبة في السمع	4,101	11.6	3,079	10.8
صعوبة في النطق والكلام	3,573	10.1	2,323	8.2
صعوبة في الحركة	15,651	44.4	14,114	49.6
سلوك غريب	1,600	4.5	937	3.3
صعوبة في التعلم	3,673	10.4	2700	9.5
نوبات	468	1.3	301	1.1
أخرى	839	2.4	619	2.2
المجموع	35,250	100	28,442	100

1.7- توزيع الأشخاص ذوي الاحتياجات الخاصة حسب نوع الاحتياج والفئة العمرية

جدول (7) - توزيع الأشخاص ذوي الاحتياجات الخاصة حسب نوع الاحتياجات الخاصة

نوع الاحتياجات الخاصة	عدد الأفراد ذوي الاحتياجات الخاصة					
	الاجمالي		دون 18 سنة (أطفال)		18 سنة فأكثر	
	عدد	النسبة	عدد	النسبة	عدد	النسبة
صعوبة في الابصار	980	8.4	8,734	16.8	9,714	15.3
صعوبة في السمع	1,557	13.3	5,623	10.8	7,180	11.3
صعوبة في النطق والكلام	1,794	15.4	4,102	7.9	5,896	9.3
صعوبة في الحركة	4,909	42.0	24,856	47.8	29,765	46.7
سلوك غريب	293	2.5	2,244	4.3	2,537	4.0
صعوبة في التعلم	1,239	10.6	5,134	9.9	6,373	10.0
نوبات	238	2.0	531	1.0	769	1.2
أخرى	666	5.7	792	1.5	1,458	2.3
المجموع	11,676	100	52,016	100	63,692	100



رسم بياني (6) - يوضح نسبة الأشخاص ذوي الاحتياجات الخاصة في قطاع غزة حسب نوع الإصابة

2- توزيع الأشخاص ذوي الاحتياجات الخاصة حسب نوع الاحتياج

نوع الاحتياج	عدد الاحتياجات المدخلة	%
خدمات التأهيل الشامل	14,247	37.0
الادوات المساعدة	15,740	40.9
احتياجات خاصة	8,309	21.6
الموائمة المنزلية	116	0.3
تدريب علي أنشطة الحياة اليومية	89	0.2
	38,501	100

3- عدد الأدوات المساعدة التي يحتاجها الأشخاص ذوي الاحتياجات الخاصة

الاحتياج	العدد	%
نظارة طبية	1,393	8.9
كرسي متحرك عادي	4008	25.5
حذاء طبي	661	4.2
سماعة طبية	2568	16.3
كرسي كهربائي	1038	6.6
ووكر بدون عجلات	1102	7.0
فرشة هوائية	1393	8.9
عكاز كوع	525	3.3
عكاز ابط	358	2.3
اجهزة شلل وتقويم	136	0.9
كرسي حمام	667	4.2
جهاز وقوف	143	0.9
ووكر بعجلات	353	2.2
كرة علاجية	38	0.2
عربة اطفال	60	0.4
عكاز (عصى) ثلاثي القاعدة	206	1.3
عكاز (عصى) احادي القاعدة	145	0.9
كرسي C.P	151	1.0
طرف صناعي	126	0.8
فرشة لكرسي متحرك	22	0.1
عكاز بقاعدة	107	0.7
سرير طبي	332	2.1
بطاريات كرسي متحرك	19	0.1
جهاز تبخيرة	159	1.0
ماكينة بيركنز	11	0.1
قوقعة صناعية	9	0.1
بطاريات طبية	5	0.0
جهاز شفت البلغم	4	0.0
الاجمالي	15,739	100

4- توزيع خدمات التأهيل على الأشخاص ذوي الاحتياجات الخاصة حسب نوع خدمة التأهيل:

خدمة التأهيل	العدد	%
خدمات التأهيل المجتمعي	8,070	56.6
علاج طبيعى	2,144	15.0
خدمات سمعية	59	0.4
علاج نطق	675	4.7
علاج وظيفي	596	4.2
دعم نفسي	471	3.3
تشغيل	592	4.2
دمج تعليمي	692	4.9
تدريب مهني	208	1.5
بناء قدرات	61	0.4
ارشاد حركي	19	0.1
توعية مجتمعية	61	0.4
خدمات تحويلية	101	0.7
خدمات ترفيهية	278	2.0
اخرى	220	1.5
الاجمالي	14,247	100